



Collège Sévigné  
fondé en 1880

*Travaillons à bien penser*

# De la Sixième à la Terminale

2023-24

# LE COLLÈGE SÉVIGNÉ

---

*Le Collège Sévigné, fondé en 1880, a été le premier établissement à proposer un enseignement secondaire de qualité aux jeunes filles. Porté par la figure emblématique de Mathilde Salomon, sa directrice de 1883 à 1909, il a participé aux mouvements laïques et républicains de la Troisième République. Pionnier dans le domaine éducatif, il a cultivé sa tradition d'humanisme, d'excellence et d'ouverture pédagogique.*

Fidèle à cet esprit, le Collège Sévigné a développé depuis 2015 une éducation plurilingue, de la maternelle à la terminale, soucieuse de l'accompagnement des élèves, de la transmission des savoirs, dans un cadre pédagogique bienveillant, recherchant le bien-être des enfants et des adolescents (emplois du temps adaptés, recherche de l'autonomie, accompagnement individualisé) et ouvert aux technologies modernes. Les parents d'élèves ont toute leur place dans cette aventure commune. Ils sont régulièrement informés :

- au quotidien, sur la scolarité de leur enfant, à travers l'espace numérique de travail École Directe,
- périodiquement, lorsqu'ils reçoivent des informations plus générales sur la vie de l'établissement,
- par l'Association des Parents d'Élèves (APE), qui joue un rôle important à Sévigné.

La relation de confiance, nouée entre les familles et l'établissement lors de l'inscription de leur enfant, reste un socle précieux auquel nous sommes attentifs.



## De la 6<sup>e</sup> à la 3<sup>e</sup> : choisir son parcours

---

Parcours Anglais bilingue, Humanités, Sciences

OU

Parcours Anglais +, Humanités, Sciences



Établissement privé laïque sous contrat de l'Education nationale, notre collège accueille les élèves ayant suivi une scolarité bilingue dans notre école primaire, ainsi que des élèves de l'extérieur, qu'ils soient bilingues ou non.

Avec trois classes par niveau, le collège accueille 360 élèves. Notre projet est de les conduire vers l'excellence, dans le cadre d'une pédagogie ouverte aux nouvelles technologies et au numérique. Les élèves se voient attribuer chaque année une tablette qui permet de nombreuses activités pédagogiques tutorées ou en autonomie.

Nous accueillons les élèves dans un climat bienveillant, soucieux de leur bien-être. Nos locaux rénovés en 2022 offrent un environnement où il fait bon apprendre : un espace de documentation élargi, deux nouveaux laboratoires, de nouvelles salles d'étude pour travailler en autonomie, un foyer pour organiser des clubs. **Nous veillons à ce que les emplois du temps ménagent des pauses méridiennes suffisantes et ne fassent jamais sortir les élèves après 17h15.** L'accompagnement est personnalisé et diversifié, avec de nombreuses conférences, des activités culturelles, des voyages, des clubs pendant la pause méridienne (échecs, jeu de Go, bridge, club musique, sorties au Luxembourg, association sportive) ou des ateliers le soir (théâtre, pratique musicale, chorale).

Il s'agit de former de futurs adultes capables d'habiter le monde de demain dans sa diversité linguistique et culturelle. Outre une forte exposition à l'anglais pour tous les élèves, le collège propose de choisir entre l'Allemand, l'Espagnol, l'Italien (LVB dès la 5e) et l'Arabe classique (LVC à partir de la Seconde). Le Latin et le Grec ancien, enseignés dès la 6e, contribuent à former les esprits à la diversité et à l'altérité. Les élèves peuvent aussi choisir une nouvelle option, dès la 6e, «Math et logique» et sont invités à découvrir très tôt les sciences expérimentales dès la 6e (ateliers jeunes scientifiques, projet « des filles-sciences », enseignement complémentaire d'astrophysique). Enfin, les journées des collégiens s'achèvent par des **enseignements complémentaires**, du lundi au vendredi, qui permettent de renforcer les connaissances des élèves en **mathématiques/sciences, en grammaire et en anglais** ou de travailler sur des projets pratiques, dans une perspective interdisciplinaire (émissions de radio, rédaction d'un journal etc.). Lors de ces enseignements complémentaires, les élèves suivent aussi des **enseignements** qui complètent les **heures de vie de classe**. Ils sont animés par l'infirmerie pour le volet santé, le professeur d'art pour faire le point sur les sorties culturelles de l'année, le professeur documentaliste pour découvrir les ressources du CDI, le professeur de technologie pour préparer la certification PIX (certificat de compétences numériques), la Vie scolaire pour découvrir le métier de citoyen.

## Au Collège, deux Parcours peuvent être choisis :

### Le Parcours Bilingue, Humanités, Sciences

Il suppose que l'enfant qui entre en 6e ait déjà pratiqué l'anglais de manière intensive au primaire. Pour les nouveaux entrants, un test d'entrée permet d'évaluer leur compréhension orale et écrite de l'anglais mais aussi leurs connaissances en français et en mathématiques. Dans ce parcours, les élèves utilisent l'anglais comme une langue de scolarisation, à l'écrit comme à l'oral, et non comme une langue étrangère. De fait, ils étudient la littérature anglophone, une matière scientifique et les Social studies en anglais, avec des enseignants anglophones (majoritairement native speakers)

En 3<sup>e</sup> puis en Seconde, les élèves des classes bilingues préparent l'IGCSE en deux ans (l'équivalent britannique du brevet).

En 1<sup>ère</sup> et en Terminale, les élèves peuvent préparer le Baccalauréat français international (BFI).

### Le Parcours Anglais +, Humanités, Sciences

Il est ouvert à tous les profils d'élèves. Un test de positionnement en français et en mathématiques permettra de savoir où en est l'enfant à l'entrée du parcours. Celui-ci offre une exposition renforcée à l'anglais (enseigné en demi-groupes), notamment à l'oral (des cours seront dispensés en anglais en EPS et en Arts plastiques en 6e et en 5e, en histoire ou sciences en 4e et en 3e, dans le cadre des enseignements complémentaires).

Il accorde également une attention toute particulière aux humanités classiques.

**Ce Parcours Anglais + permet de rejoindre le Parcours bilingue** en 3e, sur proposition de l'équipe pédagogique. Il permet également d'intégrer le **Parcours Europe** ou le **Parcours Monde** en seconde.



## 6e Parcours Anglais +, Humanités, Sciences

Enseignement	Volume horaire par discipline	Nombre de période*
<b>Lettres</b>	<b>6h40</b> <i>Français : 4h10</i> <i>Atelier d'écriture : 0h50</i> <i>Humanités classiques : 1h40</i>	8
<b>Histoire-Géographie</b>	2h30	3
<b>Mathématiques</b>	4h10	5
<b>Option Math et logique</b>	0h50	1
<b>SVT, SPC, Technologie</b>	<b>3h20</b> <i>Sciences de la vie et de la terre : 1h40</i> <i>Sciences-physiques/chimie : 0h50</i> <i>Technologie : 0h50</i>	4
<b>Anglais LVA</b>	4h10	5
<b>Musique</b>	0h50	1
<b>Arts plastiques</b> (en anglais avec un professeur natif)	0h50	1
<b>EPS</b> (2h en anglais avec un professeur natif)	4h	4h
<b>Enseignements complémentaires</b>	Selon les besoins	Entre 2 et 4 périodes

\*1 période = 50 minutes

## Informations complémentaires sur la formation

<p><b>Un projet d'ouverture sur le monde</b></p> <p>Anglais renforcé (demi-groupes, anglais oral en EPS et en arts) avec possibilité de rejoindre le Parcours Anglais bilingue en 3e ; initiation aux LVB dès la 6e (atelier espagnol, italien et allemand en enseignement complémentaire).</p>
<p><b>Un projet d'ouverture scientifique</b></p> <p>Option « Math et logique » dès la 6e, projet « des filles-sciences », ateliers « Jeunes scientifiques » avec accès aux laboratoires dès la 6e, formation numérique pour se préparer à la certification Pix ; label éco-école.</p>
<p><b>Un projet humaniste</b></p> <p>Langues et cultures de l'Antiquité (initiation au latin et au grec) dès la 6e ; formation soutenue à la rédaction écrite par les enseignements complémentaires (modules grammaire et orthographe, ateliers d'écriture) ; sorties au musée, au théâtre, au cinéma ; conférences régulières (« Mardis de Sévigné », atelier d'analyse filmique) ; ateliers théâtre animés par le Cours Florent (cet atelier est payant).</p>
<p><b>Enseignements complémentaires :</b></p> <p>Chaque soir, du lundi au vendredi, les élèves bénéficient d'enseignements complémentaires : santé, module citoyen, découverte du CDI. Ces enseignements comprennent aussi des séances de consolidation, selon les besoins des élèves, en mathématiques, anglais et grammaire française ; entraînement au DNB en 3e, séances de conseil pour l'orientation des élèves.</p>
<p><b>Ateliers, clubs et association sportive :</b></p> <p><u>Pause méridienne</u> : jeu de Go, bridge, échecs, club musique, animations au Luxembourg, association sportive, ping-pong.</p> <p><u>Soirée</u> : atelier théâtre, comédie musicale (animé par le professeur de musique), atelier de codage.</p>

## 6e Parcours Bilingue, Humanités, Sciences

Enseignement	Volume horaire par discipline	Nombre de périodes*
<b>Lettres</b>	<b>5h25</b> <i>Français : 4h10</i> <i>Atelier d'écriture : 0h25</i> <i>Humanités classiques : 0h50</i>	6,5
<b>Histoire-Géographie</b>	1h40 en français	2
<b>Formation en anglais</b> (avec une majorité d'enseignants natifs)	<b>7h55</b> <i>Social studies : 0h50</i> <i>Sciences de la vie et de la terre : 1h40</i> <i>Littérature anglophone : 5h</i> <i>Atelier d'écriture : 0h25</i>	9,5
<b>Mathématiques</b>	4h10	5
<b>Option Math et logique</b>	0h50	1
<b>Musique</b>	0h50	1
<b>Arts plastiques</b>	0h50	1
<b>EPS</b>	4h	5,5
<b>Sciences-physiques/chimie</b>	0h50	2 (technologie+SPC)
<b>Technologie</b>	0h50	
<b>Enseignements complémentaires</b>		Entre 2 et 4 périodes

\*1 période = 50 minutes

## Informations complémentaires sur la formation

**Un projet d'ouverture sur le monde**

Anglais bilingue (littérature, sciences, histoire) ; initiation aux LVB dès la 6e (atelier espagnol, italien et allemand en enseignement complémentaire).

**Un projet d'ouverture scientifique**

Option « Math et logique » dès la 6e, projet « des filles-sciences », ateliers « Jeunes scientifiques » avec accès aux laboratoires dès la 6e, formations numériques dédiées pour se préparer à la certification Pix ; label éco-école.

**Un projet humaniste**

Langues et cultures de l'Antiquité (initiation au latin et au grec) dès la 6e ; formation soutenue à la rédaction écrite par les enseignements complémentaires (modules grammaire et orthographe, ateliers d'écriture) ; sorties au musée, au théâtre, au cinéma ; conférences régulières (« Mardis de Sévigné », atelier d'analyse filmique) ; ateliers théâtre animés par le Cours Florent (cet atelier est payant).

**Enseignements complémentaires :**

Chaque soir, du lundi au vendredi, les élèves bénéficient d'enseignements complémentaires : santé, module citoyen, découverte du CDI. Ces enseignements comprennent aussi des séances de consolidation, selon les besoins des élèves, en mathématiques, anglais et grammaire française ; entraînement au DNB en 3e, séances de conseil pour l'orientation des élèves.

**Ateliers, clubs et association sportive :**Pause méridienne : jeu de Go, bridge, échecs, club musique, animations au Luxembourg, association sportive, ping-pong.Soirée : atelier théâtre (Cours Florent), comédie musicale (animé par le professeur de musique), atelier de codage Magic makers.



## 5e Anglais +, Humanités, Sciences

Enseignement	Volume horaire par discipline	Nombre de périodes*
<b>Lettres</b>	<b>6h40</b> <i>Français : 4h10</i> <i>Atelier d'écriture : 0h50</i> <i>Humanités classiques : 1h40</i>	8
<b>Histoire-Géographie</b>	2h30	3
<b>Mathématiques</b>	4h10	5
<b>Option Math et logique</b>	0h50	1
<b>SVT, SPC, Technologie</b>	<b>4h10</b> <i>Sciences de la vie et de la terre : 1h40</i> <i>Sciences-physiques/chimie : 1h40</i> <i>Technologie : 0h50</i>	5
<b>LVB</b>	2h30	3
<b>Musique</b>	0h50	1
<b>Anglais LVA</b>	4h10	5
<b>Arts plastiques</b> (en anglais avec un professeur natif)	0h50	1
<b>EPS</b> (en anglais avec un professeur natif)	3h	4
<b>Enseignements complémentaires</b>		Entre 2 et 4 périodes

\*1 période = 50 minutes

## Informations complémentaires sur la formation

### Un projet d'ouverture sur le monde

Anglais renforcé (demi-groupes, anglais oral en EPS et en arts) ; initiation aux LVB dès la 6e (atelier espagnol, italien et allemand en enseignement complémentaire) ; voyages linguistiques et culturels à l'étranger.

### Un projet d'ouverture scientifique

Option « Math et logique » dès la 6e, projet « des filles-sciences », ateliers « Jeunes scientifiques » avec accès aux laboratoires dès la 6e, formation numérique dédiée pour se préparer à la certification Pix ; label éco-école.

### Un projet humaniste

Langues et cultures de l'Antiquité (initiation au latin et au grec) dès la 6e ; formation soutenue à la rédaction écrite par les enseignements complémentaires (modules grammaire et orthographe, ateliers d'écriture) ; sorties au musée, au théâtre, au cinéma ; conférences régulières (« Mardis de Sévigné », atelier d'analyse filmique) ; ateliers théâtre animés par le Cours Florent (coût supplémentaire).

### Enseignements complémentaires :

Chaque soir, du lundi au vendredi, les élèves bénéficient d'enseignements complémentaires : santé, module citoyen, découverte du CDI. Ces enseignements comprennent aussi des séances de consolidation, selon les besoins des élèves, en mathématiques, anglais et grammaire française ; entraînement au DNB en 3e, séances de conseil pour l'orientation des élèves.

### Ateliers, clubs et association sportive :

Pause méridienne : jeu de Go, bridge, échecs, club musique, animations au Luxembourg, association sportive, ping-pong.

Soirée : atelier théâtre (Cours Florent), comédie musicale (animé par le professeur de musique), atelier de codage.

## 5e Anglais bilingue, Humanités, Sciences

Enseignement	Volume horaire par discipline	Nombre de périodes*
<b>Lettres</b>	<b>5h25</b> <i>Français : 4h10</i> <i>Atelier d'écriture : 0h25</i> <i>Humanités classiques : 0h50</i>	6,5
<b>Histoire-Géographie</b>	1h15	2
<b>Formation en anglais</b> (avec une majorité d'enseignants natifs)	<b>8h15</b> <i>Social studies : 1h15</i> <i>Sciences-physiques/chimie : 1h40</i> <i>Anglais bilingue : 5h</i> <i>Atelier d'écriture : 0h25</i>	10
<b>Mathématiques</b>	4h10	5
<b>Option Math et logique</b>	0h50	1
<b>LVB</b>	2h30	3
<b>Musique</b>	0h50	1
<b>Arts plastiques</b>	0h50	1
<b>EPS</b>	3h	4
<b>Sciences de la vie et de la terre</b>	1h40	2
<b>Technologie</b>	0h50	1
<b>Enseignements complémentaires</b>		Entre 2 et 4 périodes

\*1 période = 50 minutes

## Informations complémentaires sur la formation

### Un projet d'ouverture sur le monde

Anglais bilingue (littérature, sciences, histoire) ; initiation aux LVB dès la 6e (atelier espagnol, italien et allemand en enseignement complémentaire) ; voyages linguistiques et culturels à l'étranger.

### Un projet d'ouverture scientifique

Option « Math et logique » dès la 6e, projet « des filles-sciences », ateliers « Jeunes scientifiques » avec accès aux laboratoires dès la 6e, formation numérique dédiée pour se préparer à la certification Pix ; label éco-école.

### Un projet humaniste

Langues et cultures de l'Antiquité (initiation au latin et au grec) dès la 6e ; formation soutenue à la rédaction écrite par les enseignements complémentaires (modules grammaire et orthographe, ateliers d'écriture) ; sorties au musée, au théâtre, au cinéma ; conférences régulières (« Mardis de Sévigné », atelier d'analyse filmique) ; ateliers théâtre animés par le Cours Florent (coût supplémentaire).

### Enseignements complémentaires :

Chaque soir, du lundi au vendredi, les élèves bénéficient d'enseignements complémentaires : santé, module citoyen, découverte du CDI. Ces enseignements comprennent aussi des séances de consolidation, selon les besoins des élèves, en mathématiques, anglais et grammaire française ; entraînement au DNB en 3e, séances de conseil pour l'orientation des élèves.

### Ateliers, clubs et association sportive :

Pause méridienne : jeu de Go, bridge, échecs, club musique, animations au Luxembourg, association sportive, ping-pong.

Soirée : atelier théâtre, comédie musicale (animé par le professeur de musique), atelier de codage.

## 4e Anglais +, Humanités, Sciences

A la fin de l'année de 4e, les élèves du Parcours Anglais + peuvent rejoindre le Parcours bilingue en 3e sur proposition de l'équipe pédagogique

Enseignement	Volume horaire par discipline	Nombre de périodes*
Lettres	4h10	5
Histoire-Géographie	2h30	3
Mathématiques	4h10	5
Option Math et logique	0h50	1
Sciences de la vie et de la terre	1h40	2
Sciences-physiques/chimie	1h40	2
Technologie	0h50	1
Anglais renforcé (horaire renforcé, demi-groupes, littérature anglophone)	4h10	5
LVB	2h30	3
Musique	0h50	1
Arts plastiques	0h50	1
EPS	3h	4
Latin et/ou Grec	2h30	3
Enseignements complémentaires (dont un en anglais)		Entre 2 et 4 périodes

\*1 période = 50 minutes.

## Informations complémentaires sur la formation

<p><b>Un projet d'ouverture sur le monde</b></p> <p>Anglais renforcé (demi-groupes, un enseignement complémentaire d'histoire en anglais) ; initiation aux LVB dès la 6e (atelier espagnol, italien et allemand en enseignement complémentaire) ; voyages linguistiques et culturels à l'étranger.</p>
<p><b>Un projet d'ouverture scientifique</b></p> <p>Option « Math et logique » dès la 6e, projet « des filles-sciences », ateliers « Jeunes scientifiques » avec accès renforcé aux laboratoires, formation numérique dédiée pour se préparer à la certification Pix ; label éco-école.</p>
<p><b>Un projet humaniste</b></p> <p>Langues et cultures de l'Antiquité (initiation au latin et au grec) dès la 6e ; formation soutenue à la rédaction écrite par les enseignements complémentaires (modules grammaire et orthographe, ateliers d'écriture) ; sorties au musée, au théâtre, au cinéma ; conférences régulières (« Mardis de Sévigné », atelier d'analyse filmique) ; ateliers théâtre animés par le Cours Florent (coût supplémentaire).</p>
<p><b>Enseignements complémentaires :</b></p> <p>Chaque soir, du lundi au vendredi, les élèves bénéficient d'enseignements complémentaires : santé, module citoyen, découverte du CDI. Ces enseignements comprennent aussi des séances de consolidation, selon les besoins des élèves, en mathématiques, anglais et grammaire française ; entraînement au DNB en 3e, séances de conseil pour l'orientation des élèves.</p>
<p><b>Ateliers, clubs et association sportive :</b></p> <p><u>Pause méridienne</u> : jeu de Go, bridge, échecs, club musique, animations au Luxembourg, association sportive, ping-pong.</p> <p><u>Soirée</u> : atelier théâtre (Cours Florent), comédie musicale (animé par le professeur de musique), atelier de codage.</p>

## 4e Anglais bilingue, Humanités, Sciences

Enseignement	Volume horaire par discipline	Nombre de périodes*
<b>Lettres</b>	4h10	5
<b>Histoire-Géographie</b>	1h40	2
<b>Formation en anglais</b> (avec une majorité d'enseignants natifs)	<b>7h30</b> <i>Social studies : 1h40</i> <i>Sciences de la vie et de la terre : 1h40</i> <i>Anglais bilingue : 4h10</i>	<b>9</b>
<b>Mathématiques</b>	4h10	5
<b>Option Math et logique</b>	0h50	1
<b>LVB</b>	2h30	3
<b>Musique</b>	0h50	1
<b>Arts plastiques</b>	0h50	1
<b>EPS</b>	3h	4
<b>Sciences-physiques/chimie</b>	1h40	2
<b>Technologie</b>	0h50	1
<b>Option latin</b>	2h30	3
<b>Option grec</b>	2h30	3
<b>Enseignements complémentaires</b>		Entre 2 et 4 périodes

\*1 période = 50 minutes.

## Informations complémentaires sur la formation

### Un projet d'ouverture sur le monde

Anglais bilingue (littérature, sciences, histoire) ; initiation aux LVB dès la 6e (atelier espagnol, italien et allemand en enseignement complémentaire) ; voyages linguistiques et culturels à l'étranger.

### Un projet d'ouverture scientifique

Option « Math et logique » dès la 6e, projet « des filles-sciences », ateliers « Jeunes scientifiques » avec accès renforcé aux laboratoires, formation numérique dédiée pour se préparer à la certification Pix ; label éco-école.

### Un projet humaniste

Langues et cultures de l'Antiquité (initiation au latin et au grec) dès la 6e ; formation soutenue à la rédaction écrite par les enseignements complémentaires (modules grammaire et orthographe, ateliers d'écriture) ; sorties au musée, au théâtre, au cinéma ; conférences régulières (« Mardis de Sévigné », atelier d'analyse filmique) ; ateliers théâtre animés par le Cours Florent (coût supplémentaire).

### Enseignements complémentaires :

Chaque soir, du lundi au vendredi, les élèves bénéficient d'enseignements complémentaires : santé, module citoyen, découverte du CDI. Ces enseignements comprennent aussi des séances de consolidation, selon les besoins des élèves, en mathématiques, anglais et grammaire française ; entraînement au DNB en 3e, séances de conseil pour l'orientation des élèves.

### Ateliers, clubs et association sportive :

Pause méridienne : jeu de Go, bridge, échecs, club musique, animations au Luxembourg, association sportive, ping-pong.

Soirée : atelier théâtre (Cours Florent), comédie musicale (animé par le professeur de musique), atelier de codage.

## 3e Anglais+, Humanités, Sciences

A la fin de la 3e, les élèves du Parcours Anglais + rejoignent le Parcours Europe ou, sur proposition de l'équipe pédagogique, le Parcours Monde en seconde

Enseignement	Volume horaire par discipline	Nombre de périodes*
Lettres	4h10	5
Histoire-Géographie	3h20	4
Mathématiques	4h10	5
Option Math et logique	0h50	1
Sciences de la vie et de la terre	1h40	2
Sciences-physiques/chimie	1h40	2
Technologie	0h50	1
Anglais renforcé (horaire renforcé, demi-groupes, littérature anglophone)	4h10	5
LVB	2h30	3
Musique	0h50	1
Arts plastiques	0h50	1
EPS	3h	4
Option latin	2h30	3
Option grec	2h30	3
Enseignements complémentaires (dont un en anglais)		Entre 2 et 4 périodes

\*1 période = 50 minutes.

## Informations complémentaires sur la formation

### Un projet d'ouverture sur le monde

Anglais renforcé (petit groupe, un enseignement complémentaire d'histoire en anglais) ; initiation aux LVB dès la 6e (atelier espagnol, italien et allemand en enseignement complémentaire) ; voyages linguistiques et culturels à l'étranger.

### Un projet scientifique :

Option « Math et logique » dès la 6e, projet « des filles-sciences », ateliers « Jeunes scientifiques » avec accès renforcé aux laboratoires dès la 6e, formation numérique dédiée pour se préparer à la certification Pix ; label éco-école.

### Un projet humaniste :

Langues et cultures de l'Antiquité (initiation au latin et au grec) dès la 6e ; formation soutenue à la rédaction écrite par les enseignements complémentaires (modules grammaire et orthographe, ateliers d'écriture) ; sorties au musée, au théâtre, au cinéma ; conférences régulières (« Mardis de Sévigné », atelier d'analyse filmique) ; ateliers théâtre animés par le Cours Florent (coût supplémentaire).

### Enseignements complémentaires :

Chaque soir, du lundi au vendredi, les élèves bénéficient d'enseignements complémentaires : santé, module citoyen, découverte du CDI. Ces enseignements comprennent aussi des séances de consolidation, selon les besoins des élèves, en mathématiques, anglais et grammaire française ; entraînement au DNB en 3e, séances de conseil pour l'orientation des élèves.

### Ateliers, clubs et association sportive :

Pause méridienne : jeu de Go, bridge, échecs, club musique, animations au Luxembourg, association sportive, ping-pong.

Soirée : atelier théâtre (Cours Florent), comédie musicale (animé par le professeur de musique), atelier de codage.

## 3e Anglais bilingue, Humanités, sciences : Prépa IGCSE (en deux ans de la 3<sup>e</sup> à la 2<sup>de</sup>)

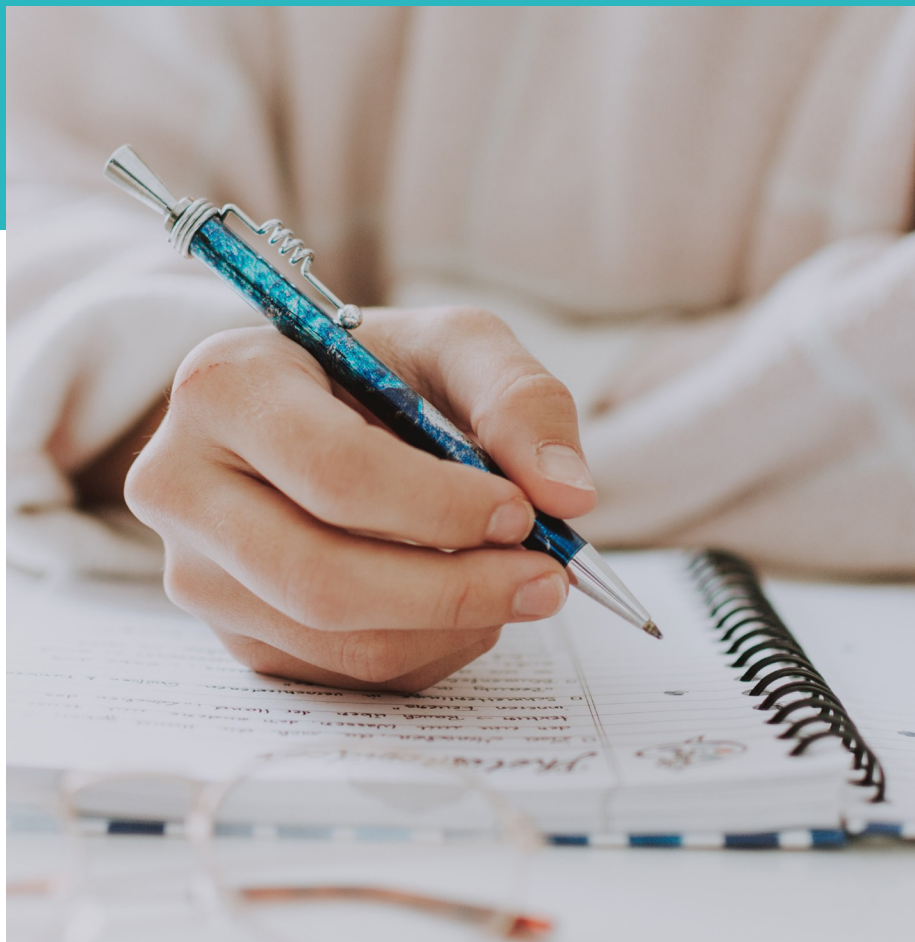
A la fin de la 3e, les élèves du Parcours Anglais bilingue rejoignent le Parcours Monde (Prépa IGCSE) en seconde

Enseignement	Volume horaire par discipline	Nombre de périodes*
Lettres	4h10	5
Histoire-Géographie	3h20	4
Mathématiques	4h10	5
Option Math et logique	0h50	1
Anglais prépa IGCSE	5h50	7
LVB	2h30	3
Sciences de la vie et de la terre	1h40	2
Sciences-physiques/chimie	1h40	2
Technologie	0h50	1
Musique	0h50	1
Arts plastiques	0h50	1
EPS	3h	4
Option latin	2h30	3
Option grec	2h30	3
Enseignements complémentaires		Entre 2 et 4 périodes

\*1 période = 50 minutes.

## Informations complémentaires sur la formation

<p><b>Un projet d'ouverture sur le monde</b></p> <p>Anglais bilingue (littérature, sciences, histoire) ; initiation aux LVB dès la 6e (atelier espagnol, italien et allemand en enseignement complémentaire) ; voyages linguistiques et culturels à l'étranger.</p>
<p><b>Un projet scientifique :</b></p> <p>Option « Math et logique » dès la 6e, projet « des filles-sciences », ateliers « Jeunes scientifiques » avec accès renforcé aux laboratoires, formation numérique dédiée pour se préparer à la certification Pix ; label éco-école.</p>
<p><b>Un projet humaniste :</b></p> <p>Langues et cultures de l'Antiquité (initiation au latin et au grec) dès la 6e ; formation soutenue à la rédaction écrite par les enseignements complémentaires (modules grammaire et orthographe, ateliers d'écriture) ; sorties au musée, au théâtre, au cinéma ; conférences régulières (« Mardis de Sévigné », atelier d'analyse filmique) ; ateliers théâtre animés par le Cours Florent (coût supplémentaire).</p>
<p><b>Enseignements complémentaires :</b></p> <p>Chaque soir, du lundi au vendredi, les élèves bénéficient d'enseignements complémentaires : santé, module citoyen, découverte du CDI. Ces enseignements comprennent aussi des séances de consolidation, selon les besoins des élèves, en mathématiques, anglais et grammaire française ; entraînement au DNB en 3e, séances de conseil pour l'orientation des élèves.</p>
<p><b>Ateliers, clubs et association sportive :</b></p> <p><u>Pause méridienne</u> : jeu de Go, bridge, échecs, club musique, animations au Luxembourg, association sportive, ping-pong.</p> <p><u>Soirée</u> : atelier théâtre, comédie musicale (animé par le professeur de musique), atelier de codage.</p>



## De la Seconde à la Terminale :

---

construire son avenir dans le supérieur





# DE LA SECONDE À LA TERMINALE

Le Collège Sévigné permet à chaque élève de construire un avenir qui convient à ses aspirations et à son potentiel. Nous n'imposons pas d'orientation mais accompagnons chacun dans la construction de son itinéraire scolaire. La diversité des orientations suivies par nos élèves après le bac en est le fidèle reflet : si plus de 30% sont admis en classes préparatoires (littéraires, économiques, scientifiques), une proportion croissante (désormais près de 20%) s'engage dans des études supérieures à l'étranger. Près de 30% des élèves sont admis dans des grandes écoles telles que SciencesPo Paris ou les IEP en régions, écoles d'ingénieurs, de commerce ou d'art (par exemple l'école de cinéma ESRA à Bruxelles ou l'Ecole du Louvre à Paris), accessibles sur dossier ou sur concours. A l'Université, nos élèves suivent des formations aussi diverses que des doubles cursus en sciences, lettres ou sciences humaines.

## Dès la seconde, préparer son avenir.

### Comment entrer au Lycée ?

Le nombre de places est limité au Lycée. Pour mieux connaître nos futurs élèves, nous proposons, selon les cas, des tests d'entrée. Le niveau scolaire ne constitue cependant pas le seul critère : l'adhésion à nos valeurs, la qualité du projet d'orientation sont également très importantes.

- tests de Français, de Mathématiques, selon les cas
- tests d'Anglais, pour les candidats au parcours Monde (bilingue) ou au parcours Europe (section Euro)

### Le Parcours Monde (bilingue et biculturel, préparation à l'IGCSE puis au BFI)

Les élèves qui ont déjà suivi une scolarité bilingue et biculturelle au collège peuvent bénéficier d'une éducation plurilingue dans notre lycée avec une forte exposition à l'anglais pour préparer l'IGCSE en Seconde puis, en Première et en Terminale, le Baccalauréat Français International (BFI). Le Collège Sévigné est centre agréé pour les examens Cambridge. Les élèves de Seconde passent les épreuves de l'IGCSE sur place.

### Le Parcours Europe (anglais renforcé, droit, géopolitique, sciences expérimentales)

Il permet à des élèves de Troisième issus d'un parcours non bilingue de suivre un enseignement avec une forte exposition à l'anglais et une préparation renforcée à l'option section Euro. Les élèves sont préparés à la vie politique européenne grâce à des master class animées par des acteurs de la vie politique, économique ou culturelle de l'Europe, à une initiation au droit, à un debate club, à une sensibilisation aux sciences de l'environnement avec des sessions dédiées en laboratoire et des sorties scientifiques. **A partir de la Première, les élèves peuvent choisir de rester dans le parcours Europe et préparer un examen Cambridge qui certifiera un niveau C1 en anglais, ou de rejoindre le parcours Monde pour préparer le BFI.**

### Des entraînements réguliers

Des devoirs sur table sont organisés dès la Seconde, pour permettre aux élèves d'adopter un rythme de travail qui les prépare aux études supérieures et renforce la qualité de notre contrôle continu lors du cycle terminal.

# DE LA SECONDE À LA TERMINALE

## Vers l'excellence

Nos enseignants présentent tous les ans des élèves au concours général, au concours géosciences, aux olympiades. Des heures spécifiques d'entraînement sont prévues à cet effet. Un programme « Tous excellents en sciences » permet aux élèves de bénéficier d'un accompagnement personnalisé en mathématiques et en sciences physiques-chimie, dès la seconde. Un projet « des filles en sciences » favorise l'insertion des filles dans les filières scientifiques. L'option Math et logique permet d'amener les élèves à un niveau de mathématiques adapté aux poursuites d'études les plus exigeantes.

## Les langues vivantes au Lycée

La politique linguistique de notre établissement profite à tous nos élèves. Comme LVB, le Collège Sévigné propose l'Allemand, l'Espagnol et l'Italien, comme LVC, l'Arabe classique.

## Faire ses Humanités à Sévigné

Les Humanités constituent un axe majeur de notre politique d'établissement. Nous encourageons nos élèves, quelle que soit l'orientation choisie (sciences, sciences humaines, littérature), à suivre les cours de langues et de cultures de l'Antiquité (latin et/ou grec), qu'ils soient débutants ou non, afin de développer leur culture générale, leur sens de l'argumentation, et d'affirmer la qualité de leur expression. Les élèves du Parcours Europe suivent un cours d'humanités politiques (« aux origines de la vie politique européenne »).

## Des options pour aller plus loin

Avec les options, on découvre de nouveaux domaines, on se prépare éventuellement à une spécialisation pour le supérieur, on approfondit ses connaissances dans un univers qui correspond à ses aspirations et à ses goûts. Outre l'Arabe LVC, le latin et/ou le grec, ou encore l'option euro (préparée dans le cadre du Parcours Europe), l'option Math et logique (pour envisager les mathématiques sous un autre angle), l'Histoire des arts (Culture et pratique artistiques – CPA), accessibles dès la Seconde, les élèves pourront choisir, à partir de la Première, l'option Cinéma-audiovisuel.

## Des ateliers du soir, pour apprendre autrement

Un atelier théâtre, un *Debate club* en anglais, un atelier d'éloquence, un atelier d'argumentation écrite, un atelier de pratique musicale, un atelier "Mini-Entreprise" (en partenariat avec l'association Entreprendre pour apprendre) permettent aux élèves de développer leurs talents, d'explorer d'autres aspects de leur personnalité et de leurs compétences, après les cours, le lundi ou le mardi, de 17h à 19h.

## L'orientation à Sévigné

Les spécialités, à partir de la classe de Première, permettent aux élèves de personnaliser leur formation en fonction de leur projet d'orientation dans l'enseignement supérieur, de leur potentiel et des conseils de notre équipe pédagogique. Les élèves sont accompagnés dans le choix des spécialités mais aussi pour les dossiers Parcoursup ou UCAS (s'ils souhaitent étudier à l'étranger).

De légères modifications peuvent être constatées sur les volumes horaires à la rentrée, pour tenir compte des projets pédagogiques éventuellement mis en place après l'édition de cette brochure.

# DE LA SECONDE À LA TERMINALE

## 2<sup>de</sup> Parcours Europe (géopolitique, droit, anglais renforcé, sciences)

Enseignement	Volume horaire par discipline	Nombre de périodes*
Français	4h10	5
Mathématiques	4h10	5
Histoire-Géographie/EMC	3h45	4,5
Sciences de la vie et de la terre	1h40	2
Sciences-physiques/chimie	2h55	3,5
EPS	2h	2,5
Anglais LVA renforcé (demi-groupes, enseignants natifs)	5h	6
LVB	2h30	3
Sciences économiques et sociales	1h40	2
Introduction au droit (un intervenant universitaire)	2 séances	
Humanités politiques (les origines de la pensée politique en Europe)	0h50	1
Master class (par un acteur de la vie politique, économique et culturelle en Europe)	6 conférences	
Political studies (prépa option section Euro)	3h20	4
Module scientifique Europe et environnement (L'eau en Europe)	6 séances en laboratoire (SVT et Ph-Ch)	
Sciences numériques et technologie	1h40	2
Options	LVC (arabe) 2h30 CPA* (Culture et pratique artistiques) 2h30 Math et logique 1h40 Latin 2h30 Grec 2h30 *coût supplémentaire	3 3 2 3 3

\*1 période = 50 minutes.

## Informations complémentaires

<b>Les langues vivantes en Seconde :</b> LVB : italien, espagnol, allemand LVC (facultative) : arabe
<b>Des devoirs sur table le samedi</b> Pour se préparer au supérieur, s'entraîner pour les épreuves nationales du Baccalauréat, garantir un contrôle continu de qualité.
<b>Apprendre à démontrer :</b> un <i>debate club</i> en anglais ; un atelier d'éloquence en français ; un atelier d'argumentation écrite.
<b>La culture classique et cours d'Humanités politiques</b> Un large choix d'options, avec possibilité de choisir Latin OU Grec. Le parcours Europe comprend un cours d'humanités politiques.
<b>La culture scientifique :</b> Une option Math et logique, pour une approche différente des mathématiques ; un accompagnement personnalisé en sciences ou en mathématiques dans le cadre de notre programme « Tous excellents en sciences » ; nouveau : un programme « Des filles en sciences »
<b>Clubs et activités :</b> atelier théâtre (Cours Florent), atelier Mini entreprise, atelier de pratique musicale
<b>Parcours culturel pour tous :</b> sorties, voyages à l'étranger, manifestations culturelles organisées au sein de l'établissement
<b>Rendez-vous de l'orientation :</b> pour réfléchir à son orientation postbac et au choix des spécialités
<b>Engagement associatif :</b> nos élèves sont accompagnés dans leur engagement associatif

# DE LA SECONDE À LA TERMINALE

## 2<sup>de</sup> parcours Monde (bilingue - prépa IGCSE)

Enseignement	Volume horaire par discipline	Nombre de périodes*
Français	4h10	5
Mathématiques	4h10	5
Sciences de la vie et de la terre	1h40	2
Sciences-physiques/chimie	2h55	3,5
Sciences numériques et technologie	1h40	2
Sciences économiques et sociales	1h40	2
EPS	2h	2,5
Histoire-Géographie	1h40	2
<i>Social studies</i>	1h40	2
Anglais prépa IGCSE	6h	7
LVB	2h30	3
Options	LVC (arabe) 2h30	3
	CPA* (Culture et pratique artistiques) 2h30	3
	Math et logique 1h40	2
	Latin 2h30	3
	Grec 2h30	3
	*coût supplémentaire	

\*1 période = 50 minutes.

## Informations complémentaires

### Les langues vivantes en Seconde

Prépa IGCSE : Le GCSE est l'examen britannique de fin d'études secondaires que passent les élèves au Royaume-Uni. Ce diplôme contribue à ouvrir à votre enfant les portes des universités et des institutions dans le monde entier. Nous préparons à la version internationale du diplôme.

LVB : italien, espagnol, allemand

LVC (facultative) : arabe

### Des devoirs sur table le samedi

Pour se préparer au supérieur, s'entraîner pour les épreuves nationales du Baccalauréat, garantir un contrôle continu de qualité.

**Apprendre à démontrer** : un *debate club* en anglais, un atelier d'éloquence en français, un atelier d'argumentation écrite.

### La culture classique

Un large choix d'options, avec possibilité de choisir Latin OU Grec

### La culture scientifique

Une option Math et logique, pour une approche différente des mathématiques ; un accompagnement personnalisé en sciences ou en mathématiques dans le cadre de notre programme « Tous excellents en sciences » ; nouveau : un programme « Des filles en sciences »

### Clubs et activités

Atelier théâtre (Cours Florent), atelier Mini entreprise, atelier de pratique musicale

### La culture pour tous

Sorties, voyages à l'étranger, manifestations culturelles organisées au sein de l'établissement (conférences sur le droit international, la géopolitique, l'art en France et à l'étranger etc.)

**Rendez-vous de l'orientation** : Pour réfléchir à son orientation post-bac et au choix des spécialités

**Engagement associatif** : Nos élèves sont accompagnés dans leur engagement associatif

## Choix des parcours, spécialités et options en 1<sup>ère</sup> et en Terminale

*Volumes horaires : Sévigné a fait le choix de renforcer les horaires des spécialités (une heure de plus en Première, 40 min en Terminale, par rapport au Ministère de l'Education nationale - MEN)*

<p><b>ENSEIGNEMENTS COMMUNS</b></p> <ul style="list-style-type: none"><li>• Français (en 1<sup>ère</sup>)</li><li>• Philosophie (en Terminale)</li><li>• Histoire – Géographie et Enseignement moral et civique</li><li>• Langues vivantes A et B</li><li>• Enseignement scientifique</li><li>• Education Physique et Sportive</li></ul> <p><b>ENSEIGNEMENTS DE SPECIALITES</b></p> <p>(3 spécialités au choix en 1<sup>ère</sup> – 2 spécialités en Terminale)</p> <ul style="list-style-type: none"><li>• Histoire – Géographie, Géopolitique et Sciences politiques</li><li>• Humanités, Littérature et Philosophie</li><li>• Mathématiques</li><li>• Numérique et Sciences Informatiques</li><li>• Physique – Chimie</li><li>• Sciences et Vie de la Terre</li><li>• Sciences Economiques et Sociales</li></ul> <p><i>D'autres spécialités existent mais ne sont pas proposées à Sévigné :</i></p> <ul style="list-style-type: none"><li>• Les spécialités Arts (Arts du cirque, Arts plastiques, Cinéma-audiovisuel, Danse, Histoire des arts, Musique, Théâtre)</li><li>• Biologie, Ecologie (dans les lycées d'enseignement général et technologiques agricoles)</li><li>• Sciences de l'ingénieur</li><li>• LLCA</li><li>• LLCE</li></ul>	<p><b>ENSEIGNEMENTS OPTIONNELS à Sévigné</b></p> <p>Les élèves peuvent choisir 2 options facultatives :</p> <p><b>Dès la 1<sup>ère</sup> :</b></p> <ul style="list-style-type: none"><li>• Langue vivante C (Arabe)</li><li>• Culture et pratique artistiques</li><li>• Cinéma et Audiovisuel</li><li>• Latin / grec</li><li>• Section euro (dans le cadre du parcours Europe)</li></ul> <p><b>En Terminale :</b></p> <ul style="list-style-type: none"><li>• Mathématiques expertes (cette option est réservée aux élèves qui poursuivent la Spécialité Mathématiques en Terminale).</li><li>• Mathématiques complémentaires (cette option est réservée aux élèves qui arrêtent la Spécialité Mathématiques en fin de 1<sup>ère</sup> ou qui ont suivi le cours d'Enseignement scientifique et mathématique).</li><li>• Droit et Grands enjeux du Monde contemporain.</li></ul> <p><b>PARCOURS</b></p> <p><b>Parcours Europe :</b></p> <ul style="list-style-type: none"><li>• Anglais renforcé (certification Cambridge C1)</li><li>• Option section Euro</li><li>• Connaissance du monde en 1<sup>re</sup> (cours commun BFI)</li><li>• Possibilité de préparer une spécialité en anglais (2 h)</li></ul> <p><b>Parcours Monde :</b></p> <ul style="list-style-type: none"><li>• Préparation au Baccalauréat Français International BFI</li><li>• Possibilité de préparer une spécialité en anglais (2 h)</li></ul>
---	--

De légères modifications peuvent être constatées sur les volumes horaires à la rentrée, pour tenir compte des projets pédagogiques éventuellement mis en place après l'édition de cette brochure.





# DE LA SECONDE À LA TERMINALE

## 1<sup>ère</sup> Europe (rentrée 2023)

Ce Parcours débouche sur une Terminale Europe (ouverture à la rentrée 2024)

Enseignement	Volume horaire par discipline	Nombre de périodes*
Français (+ prépa oral)	5h00	6
Histoire-Géographie / EMC	3h45	4,5
Enseignement scientifique et mathématiques	1h40	4
LVA (prepa certification Cambridge)	5h00	6
LVB	2h30	3
Political studies (prépa section Euro)	1h40	2
Connaissance du Monde (en anglais)	1h40	2
Introduction au droit	3 séances annuelles	
Master class (intervenants anglo-phones et francophones)	3 conférences par acteurs de la vie politique ou culturelle européenne	
EPS	2h	2,5
Enseignement de spécialité 1	5h	6
Enseignement de spécialité 2	5h	6
Enseignement de spécialité 3	5h	6
Options	LVC (arabe) 2h30 Cinéma* 2h30 CPA* (Culture et pratique artistiques) 2h30 Math et logique 1h40 Latin 2h30 Grec 2h30 *coût supplémentaire	3 3 3 2 3 3

\*1 période = 50 minutes.

## Informations complémentaires

<b>Les langues vivantes</b> LVB : italien, espagnol, allemand LVC (facultative) : arabe
<b>Des devoirs sur table le samedi</b> Pour se préparer au supérieur, s'entraîner pour les épreuves nationales du Baccalauréat, garantir un contrôle continu de qualité.
<b>Optionnel</b> : une spécialité enseignée partiellement en anglais (1h40) <i>ouverture en fonction du nombre de demandes</i>
<b>Apprendre à démontrer</b> : un <i>debate club</i> en anglais, un atelier d'éloquence en français, un atelier d'argumentation écrite
<b>La culture classique</b> Un large choix d'options, avec possibilité de choisir Latin OU Grec
<b>La culture scientifique</b> Une option Math et logique, pour une approche différente des mathématiques ; un accompagnement personnalisé en sciences ou en mathématiques dans le cadre de notre programme « Tous excellents en sciences » ; nouveau : un programme « Des filles en sciences »
<b>Clubs et activités</b> Atelier théâtre (Cours Florent), atelier Mini entreprise, atelier de pratique musicale
<b>La culturel pour tous</b> Sorties, voyages à l'étranger, manifestations culturelles organisées au sein de l'établissement
<b>Engagement associatif</b> : Nos élèves sont accompagnés dans leur engagement associatif

# DE LA SECONDE À LA TERMINALE

## 1<sup>re</sup> Parcours Monde - prépa Baccalauréat Français International

Enseignement	Volume horaire par discipline	Nombre de périodes*
<b>Français</b> (+ prépa oral)	5h	6
<b>Enseignement scientifique et mathématiques</b>	3h20	4
<b>LVB</b>	2h30	3
<b>EPS</b>	2h	2,5
<b>Prépa BFI HG</b> (français)	1h40	2
<b>Prépa BFI HG</b> (anglais)	1h40	2
<b>Prépa BFI</b> Approfondissement culturel et linguistique (anglais)	4h10	5
<b>Prépa BFI</b> connaissance du monde (anglais)	2h	2h
<b>Master class</b> (intervenants anglophones et francophones)	1h40	2
<b>Enseignement de spécialité 1</b>	5h	6
<b>Enseignement de spécialité 2</b>	5h	6
<b>Enseignement de spécialité 3</b>	5h	6
<b>Options</b>	<b>LVC</b> (arabe) 2h30 <b>Cinéma*</b> 2h30 <b>CPA*</b> (Culture et pratique artistiques) 2h30 <b>Math et logique</b> 1h40 <b>Latin</b> 2h30 <b>Grec</b> 2h30 *coût supplémentaire	3 3 3 2 3 3

\*1 période = 50 minutes.

## Informations complémentaires

<b>Les langues vivantes</b> LVb : italien, espagnol, allemand LVC (facultative) : arabe
<b>Des devoirs sur table le samedi</b> Pour se préparer au supérieur, s'entraîner pour les épreuves nationales du Baccalauréat, garantir un contrôle continu de qualité.
<b>Optionnel</b> : une spécialité enseignée partiellement en anglais (1h40) <i>ouverture en fonction du nombre de demandes</i>
<b>Apprendre à démontrer</b> : un <i>debate club</i> en anglais, un atelier d'éloquence en français, un atelier d'argumentation écrite
<b>La culture classique</b> Un large choix d'options, avec possibilité de choisir Latin OU Grec
<b>La culture scientifique</b> Une option Math et logique, pour une approche différente des mathématiques ; un accompagnement personnalisé en sciences ou en mathématiques dans le cadre de notre programme « Tous excellents en sciences » ; nouveau : un programme « Des filles en sciences »
<b>Clubs et activités</b> Atelier théâtre (Cours Florent), atelier Mini entreprise, atelier de pratique musicale
<b>La culture pour tous</b> Sorties, voyages à l'étranger, manifestations culturelles organisées au sein de l'établissement
<b>Engagement associatif</b> : Nos élèves sont accompagnés dans leur engagement associatif

# DE LA SECONDE À LA TERMINALE

## Terminale Parcours Europe (rentrée 2024)

Enseignement	Volume horaire par discipline	Nombre de périodes*
<b>Philosophie</b>	4h10	5
<b>Histoire-Géographie / EMC</b>	3h45	4,5
<b>Enseignement scientifique et mathématiques</b>	3h20	4
<b>LVA</b> (prepa certification Cambridge)	5h00	6
<b>LVB</b>	2h30	3
<b>Political studies</b> (prépa section Euro)	1h40	2
<b>Connaissance du Monde</b> (en anglais)	1h40	2
<b>Introduction au droit</b>	3 séances annuelles	
<b>Master class</b> (intervenants anglo-phones et francophones)	3 conférences par acteurs de la vie politique ou culturelle européenne	
<b>EPS</b>	2h	2,5
<b>Enseignement de spécialité 1</b>	6h40	8
<b>Enseignement de spécialité 2</b>	6h40	8
<b>Options</b>	<b>LVC</b> (arabe) 2h30	3
	<b>Cinéma*</b> 2h30	3
	<b>CPA*</b> (Culture et pratique artistiques) 2h30	3
	<b>Math et logique</b> 1h40	2
	<b>Latin</b> 2h30	3
	<b>Grec</b> 2h30	3
	*coût supplémentaire	

\*1 période = 50 minutes.

## Informations complémentaires sur la formation

<b>Les langues vivantes</b> LVB : italien, espagnol, allemand LVC (facultative) : arabe
<b>Des devoirs sur table le samedi</b> Pour se préparer au supérieur, s'entraîner pour les épreuves nationales du Baccalauréat, garantir un contrôle continu de qualité.
<b>Optionnel à partir de 2024</b> : une spécialité enseignée partiellement en anglais (1h40) <i>ouverture en fonction du nombre de demandes</i>
<b>Apprendre à démontrer</b> : un <i>debate club</i> en anglais, un atelier d'éloquence en français, un atelier d'argumentation écrite
<b>La culture classique</b> Un large choix d'options, avec possibilité de choisir Latin OU Grec
<b>La culture scientifique</b> Une option Math et logique, pour une approche différente des mathématiques
<b>Clubs et activités</b> Atelier théâtre (Cours Florent), atelier Mini entreprise, atelier de pratique musicale
<b>La culture pour tous</b> Sorties, voyages à l'étranger, manifestations culturelles organisées au sein de l'établissement
<b>Engagement associatif</b> : Nos élèves sont accompagnés dans leur engagement associatif

# DE LA SECONDE À LA TERMINALE

## Terminale Parcours Monde-Baccalauréat Français International

Enseignement	Volume horaire par discipline	Nombre de périodes*
<b>Philosophie</b>	3h20	4
<b>Enseignement scientifique</b>	1h40	2
<b>LVB</b>	2h30	3
<b>EPS</b>	2h	2,5
<b>Prépa BFI</b> (Approfondissement culturel et linguistique)	4h10	5
<b>Prépa BFI</b> (Connaissance du monde)	1h40	2
<b>Prépa BFI</b> (Histoire-géographie - anglais)	1h40	2
<b>Prépa BFI</b> (Histoire-géographie - français)	1h40	2
<b>Enseignement de spécialité 1</b>	6h40	8
<b>Enseignement de spécialité 2</b>	6h40	8
<b>Options</b>	<b>LVC</b> (arabe) 2h30	3
	<b>Cinéma*</b> 3h20	3
	<b>CPA*</b> (Culture et pratique artistiques) 2h30	3
	<b>Math et logique</b> 1h40	2
	<b>Mathématiques expertes</b> 3h20	4
	<b>Mathématiques complémentaires</b> 3h20	4
	<b>Droit et grands enjeux du monde contemporain</b> 3h20	4
	<b>Latin</b> 2h30	3
	<b>Grec</b> 2h30	3
	*coût supplémentaire	

\*1 période = 50 minutes.

## Informations complémentaires sur la formation

<b>Les langues vivantes</b> LVB : italien, espagnol, allemand LVC (facultative) : arabe
<b>Des devoirs sur table le samedi</b> Pour se préparer au supérieur, s'entraîner pour les épreuves nationales du Baccalauréat, garantir un contrôle continu de qualité.
<b>Optionnel à partir de 2024</b> : une spécialité enseignée partiellement en anglais (1h40) <i>ouverture en fonction du nombre de demandes</i>
<b>Apprendre à démontrer</b> : un <i>debate club</i> en anglais, un atelier d'éloquence en français, un atelier d'argumentation écrite
<b>La culture classique</b> Un large choix d'options, avec possibilité de choisir Latin OU Grec
<b>La culture scientifique</b> Une option Math et logique, pour une approche différente des mathématiques
<b>Clubs et activités</b> Atelier théâtre (Cours Florent), atelier Mini entreprise, atelier de pratique musicale
<b>La culture pour tous</b> Sorties, voyages à l'étranger, manifestations culturelles organisées au sein de l'établissement
<b>Engagement associatif</b> : Nos élèves sont accompagnés dans leur engagement associatif





28 rue Pierre Nicole - 75005 Paris  
Tél. : 01 53 10 14 14  
[secretariatsecondaire@collegesevigne.fr](mailto:secretariatsecondaire@collegesevigne.fr)  
[www.collegesevigne.org](http://www.collegesevigne.org)