



# De la 6<sup>e</sup> à la **terminale**

• • • • •  
• • • • •  
• • • • •  
• • • • •  
• • • • • 2025-2026



 Collège Sévigné  
fondé en 1880

Travaillons à bien penser

## Notre histoire

Fondé en **1880**, le *Collège Sévigné* naît d'un double engagement fondateur : offrir aux jeunes filles, y compris des élèves issues de minorités religieuses, un accès inédit à l'excellence académique, dans un **esprit de neutralité et d'ouverture**.

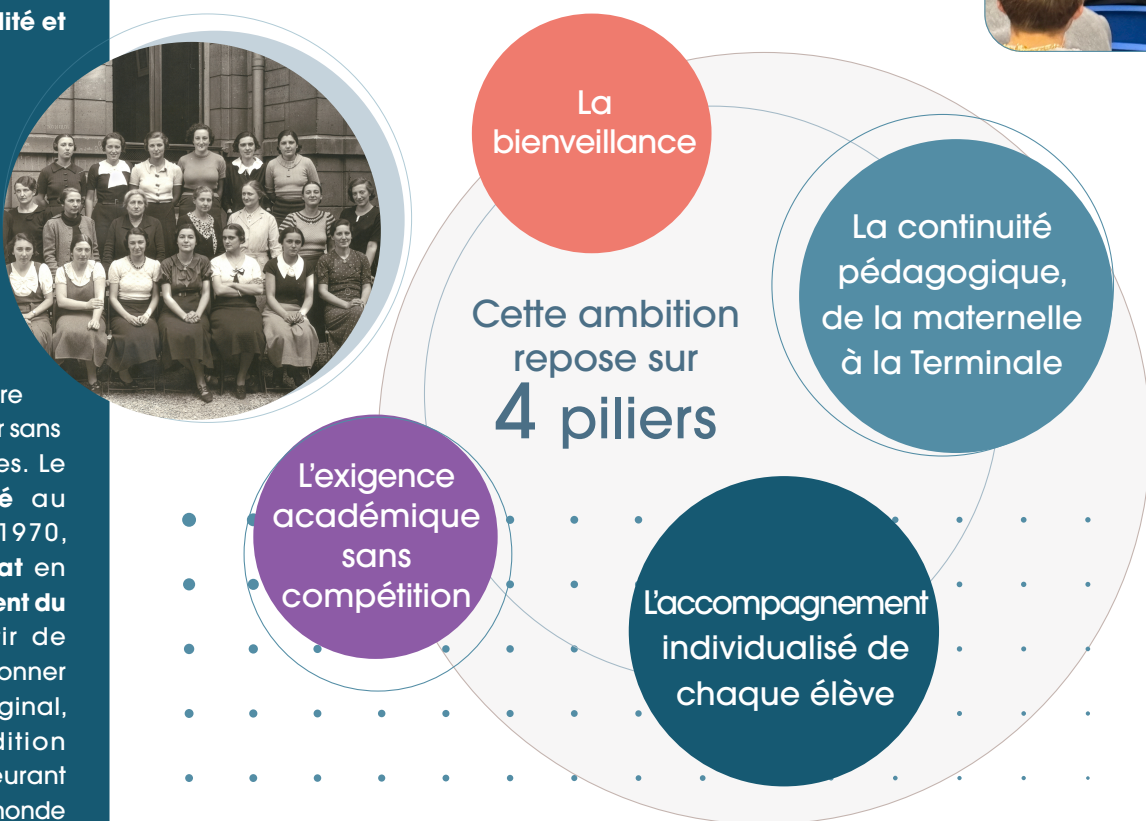
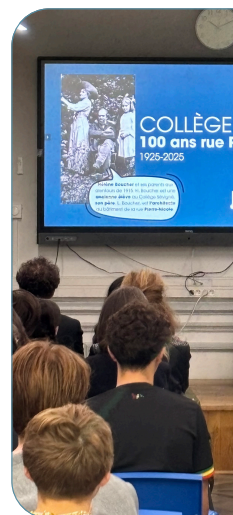
Ces choix pionniers ont profondément marqué l'identité de l'institution. Le *Collège Sévigné* est aujourd'hui une association à but non lucratif, de type Loi 1901.

Au fil de son histoire, notre établissement a su évoluer sans renoncer à ses principes. Le **passage à la mixité** au début des années 1970, l'**association avec l'État** en 1980, puis le **développement du plurilinguisme** à partir de 2016 ont contribué à façonner un modèle éducatif original, ancré dans une tradition humaniste tout en demeurant attentif aux évolutions du monde contemporain.



## Nos missions

Le *Collège Sévigné* se donne pour mission d'**accompagner chaque élève dans la construction de sa pensée, de son autonomie et de son rapport au savoir**. Il ne s'agit pas seulement d'instruire, mais de former des individus curieux, confiants, capables de s'inscrire dans un parcours d'apprentissage durable et, à terme, de trouver leur place dans le monde de demain.



## NOTRE FORCE :

### le plurilinguisme

L'ouverture aux langues et aux cultures étrangères constitue un axe majeur de notre projet éducatif. Le *Collège Sévigné* **valorise le plurilinguisme et la diversité des parcours linguistiques**, conçus comme des leviers de construction intellectuelle et d'émancipation.

**L'enseignement bilingue français-anglais, déployé dès le plus jeune âge et jusqu'au baccalauréat**, favorise ainsi l'expression orale, le sens de l'adaptation des élèves et leur ouverture culturelle.







## Une Institution résolument tournée vers l'avenir

**L'innovation est ancrée dans l'ADN de l'établissement.**

Depuis une quinzaine d'années, le *Collège Sévigné* connaît une **dynamique de renouveau** qui structure ses choix pédagogiques et institutionnels. Les orientations stratégiques pour les prochaines années s'inscrivent ainsi dans la continuité des ambitions historiques de Sévigné : naturellement la poursuite du développement du bilinguisme mais également une ouverture accrue aux sciences, aux technologies émergentes, dont l'intelligence artificielle, la réhabilitation des enseignements techniques et manuels en complément des humanités ou l'exploration des métiers de l'industrie, de la programmation et des sciences appliquées.

Adossé à un **centre de formation** qui prépare les candidats de la France entière aux **concours de l'enseignement de l'Éducation Nationale** depuis plus d'un siècle, le *Collège Sévigné* a des **liens privilégiés avec l'enseignement supérieur et la recherche**. Il abrite des séminaires dédiés à la pédagogie et noue chaque année des partenariats avec des laboratoires de neurosciences (notamment *LaPysDé*, à l'*U. Paris-cité*), de sciences de l'éducation et d'histoire de l'éducation. Il forme régulièrement nos propres enseignants dans tous les domaines pour accompagner nos équipes vers l'innovation en matière de didactique, de pédagogie et d'accompagnement des élèves.

## Nos valeurs

### Humanisme exigeant

Nous croyons en la capacité de chaque élève de s'élever par le savoir, avec exigence et attention.

### Laïcité

Nous garantissons aux familles un cadre éducatif neutre, respectueux des convictions de chacun et protecteur pour tous.

### Liberté pédagogique

Nous donnons à nos équipes pédagogiques les moyens d'innover et d'adapter leurs pratiques au service des élèves.

### Confiance

Nous fondons la relation éducative avec nos élèves sur la responsabilisation, l'écoute et la bienveillance, sans renoncer à l'exigence.

### Égalité des chances

Nous offrons à chacun les conditions réelles de la réussite, en veillant à favoriser l'accès de l'établissement à toutes les classes sociales (aides aux familles, bourses), sans nous séparer de nos élèves lorsqu'ils rencontrent des difficultés scolaires.



## NOTRE ENGAGEMENT humaniste

L'engagement du *Collège Sévigné* se traduit par un accompagnement attentif du parcours de chaque élève, **une continuité éducative du primaire à la terminale et le refus de toute forme d'élitisme.**

Conscient des enjeux contemporains d'accès à l'éducation, l'établissement développe une politique d'ouverture sociale en accueillant des élèves boursiers de l'État. Les **Bourses Mathilde Salomon** ont vu le jour en 2024 grâce à la création de dispositifs internes de soutien financier. Cette politique se développe grâce à des **financements privés externes** (mécènes, entreprises, fondations...) permettant d'élargir significativement le nombre d'élèves bénéficiaires d'une bourse et la durée de l'accompagnement.

Cette démarche s'inscrit dans la continuité de son histoire : **rendre possible l'accès à une éducation d'excellence pour des profils diversifiés, sans renoncer aux ambitions du projet éducatif du Collège Sévigné.**



# Devenez lauréat de la bourse Mathilde Salomon\*

**En 2025**

**10% de nos élèves  
de seconde recevront  
la bourse mathilde salomon**

**3 années  
de lycée  
entièrement  
financées**

**Un mentorat  
pour réussir son  
projet d'orientation**

**\*éligibilité sur critères sociaux  
et résultats académiques**



**Collège Sévigné**  
fondé en 1880

RENDEZ-VOUS SUR NOTRE SITE

**Candidater à la bourse**

[www.collegesevigne.org/bourse-mathilde-salomon/](http://www.collegesevigne.org/bourse-mathilde-salomon/)



# Rejoignez le Collège Sévigné à partir de la seconde !

***Vous êtes scolarisé en classe de 3e ?***

**Vous souhaitez :**



*Apprendre l'anglais de manière approfondie et partir étudier à l'étranger ?*



*Étudier en sciences dans de bonnes conditions ?*



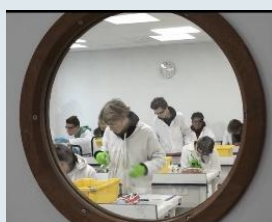
*Travailler dans l'économie, la politique, le droit et vous y préparer dès le lycée ?*



*Étudier dans un environnement apaisé où la collaboration entre élèves est encouragée ?*



*Être accompagné pour apprendre de bonnes méthodes de travail en vue des études supérieures ?*



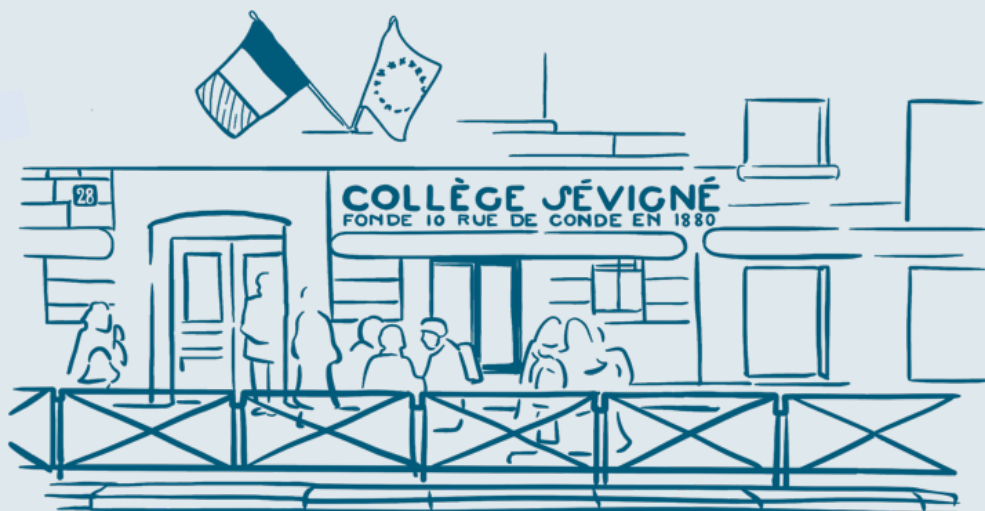
*Dès la rentrée 2025, le lycée Sévigné, établissement privé laïque inclusif, accorde 10 bourses en seconde (il y a au total 110 élèves de seconde à Sévigné, dont 40 nouveaux élèves).*

*Ces bourses sont attribuées sur la base de votre projet d'avenir des candidats et de votre motivation !*

Créé il y a 150 ans, le Collège Sévigné (qui, malgré son nom, regroupe une école primaire, un collège et un lycée) a été le premier lycée de France pour les jeunes filles. Il a développé un projet d'éducation humaniste de très haut niveau.

Aujourd'hui mixte, le lycée prépare au prestigieux baccalauréat français international pour les élèves bilingues et développe pour les élèves non bilingues un Parcours Europe d'envergure. Fidèle à son histoire, fondé sur le sens de l'ouverture et la solidarité, dans un esprit fondamentalement laïque et inclusif, le Collège Sévigné redonne vie à la bourse « Mathilde Salomon », première directrice de l'établissement.

*Visitez notre site internet !*





Bienvenue au Collège Sévigné, un établissement privé laïque qui accueille des élèves de la maternelle à la Terminale, avec également un département d'enseignement supérieur, au cœur du V<sup>e</sup> arrondissement de Paris.

Cette continuité nous permet d'accompagner chaque enfant avec exigence et bienveillance.

Depuis 1880, notre devise « **Travaillons à bien penser** » guide notre mission : former des élèves curieux, confiants et ouverts sur leur avenir.

Nous défendons une vision humaniste et républicaine, fondée sur la liberté d'expression, l'accompagnement individuel et une réussite qui ne repose pas sur la compétition.

Notre taille humaine nous permet de connaître chacun de nos élèves et de proposer un encadrement attentif et structurant.

La présence d'enseignants anglophones natifs et d'approches pédagogiques inspirées du monde anglo-saxon renforcent l'ouverture culturelle et la capacité d'adaptation de nos élèves.

Cette immersion linguistique leur apporte des compétences qui leur seront utiles tout au long de leur vie.

Elle favorise un environnement véritablement multiculturel, où les élèves apprennent à penser et à communiquer en anglais.

Nous plaçons l'excellence au cœur de nos enseignements, tout en continuant à innover et expérimenter dans nos pratiques éducatives.

Nous renforçons l'apprentissage des sciences, préservons les Humanités et intégrons les technologies émergentes pour préparer nos élèves aux métiers de demain.

Fondé il y a près de 150 ans, Sévigné continue d'évoluer avec l'ambition de devenir un établissement d'envergure européenne, exigeant, vivant et pleinement tourné vers l'avenir.



Le Collège Sévigné, une communauté humaine

15

enseignants au primaire

70

enseignants dans le secondaire

130

auteurs ou formateurs dans le supérieur

305

élèves au primaire

370

collégiens

370

lycéens

800

étudiants à distance dans le supérieur



De la **6<sup>e</sup>**  
à la **3<sup>e</sup>**



.....

Parcours Anglais bilingue, Humanités, Sciences  
ou  
Parcours Anglais **+** , Humanités, Sciences



# Deux parcours possibles au collège

## Le Parcours Bilingue

Il suppose que l'enfant qui entre en 6<sup>e</sup> ait déjà pratiqué l'anglais de manière intensive au primaire. Pour les nouveaux entrants, un test d'entrée permet d'évaluer leur compréhension orale et écrite de l'anglais mais aussi leurs connaissances en français et en mathématiques. Dans ce parcours, les élèves utilisent l'anglais comme une langue de scolarisation, à l'écrit comme à l'oral, et non comme une langue étrangère. De fait, ils étudient la littérature anglophone, une matière scientifique et les Social studies en anglais, avec des enseignants anglophones (majoritairement native speakers)

En 3<sup>e</sup> puis en Seconde, les élèves des classes bilingues préparent l'IGCSE en deux ans (l'équivalent britannique du brevet).

En 1<sup>re</sup> et en Terminale, les élèves peuvent préparer le Baccalauréat français international (BFI), bilingue ou trilingue.

## Le Parcours Anglais +

**Il est ouvert à tous les profils d'élèves.** Un test de positionnement en français et en mathématiques permettra de savoir où en est l'enfant à l'entrée du parcours. Celui-ci offre une exposition renforcée à l'anglais (enseigné en demi-groupes), notamment à l'oral (des cours seront dispensés en anglais en EPS et en Arts plastiques en 6<sup>e</sup> et en 5<sup>e</sup>, en histoire ou sciences en 4<sup>e</sup> et en 3<sup>e</sup>, dans le cadre des enseignements complémentaires).

Il accorde également une attention toute particulière aux humanités classiques.

**Ce Parcours Anglais + permet de rejoindre le Parcours bilingue** à la fin de la 4<sup>e</sup>, sur proposition de l'équipe pédagogique. Il permet également d'intégrer **le Parcours Europe** ou **le Parcours Monde** en seconde.

97 % de nos élèves  
obtiennent la mention Très Bien au Brevet.





6<sup>e</sup> Parcours Anglais +, Humanités, Sciences

Enseignement	Volume horaire par discipline	Nombre de périodes*
<b>Lettres</b>	6h40 <i>4h10 - Français</i> <i>0h50 - Atelier d'écriture</i> <i>1h40 - Humanités classiques</i>	8
<b>Histoire-Géographie</b>	2h30	3
<b>Mathématiques</b>	4h10	5
<b>Option Math et logique</b>	0h50	1
<b>SVT, SPC en laboratoires</b>	1h40	2
<b>Anglais LVA</b>	4h10	5
<b>Musique</b>	0h50	1
<b>Arts plastiques</b> (en anglais, professeur natif)	0h50	1
<b>EPS</b> (2h en anglais, professeur natif )	4h	4h
<b>Enseignements complémentaires</b>	Grammaire, Math, EPI, Mandarin	Entre 2 et 4 périodes

\*1 période = 50 minutes

## Informations complémentaires sur la formation

## Un projet d'ouverture sur le monde

Anglais renforcé (demi-groupes, anglais oral en EPS et en arts) avec possibilité de rejoindre le Parcours Anglais bilingue en 3<sup>e</sup> ; initiation aux LVB dès la 6<sup>e</sup> (atelier espagnol, italien et allemand en enseignement complémentaire).  
**Nouveau** : enseignement du mandarin en plus de la LVB (1,5 période)

## Un projet humaniste

Langues et cultures de l'Antiquité (initiation au latin et au grec) dès la 6<sup>e</sup> ; formation soutenue à la rédaction écrite par les enseignements complémentaires (modules grammaire et orthographe, ateliers d'écriture) ; sorties au musée, au théâtre, au cinéma ; conférences régulières ; ateliers théâtre animés par le Cours Florent (coût supplémentaire).

## Ateliers, clubs et association sportive :

Pause méridienne : échecs, club musique, animations au Luxembourg, association sportive, ping-pong, Atelier podcast en anglais, Atelier d'art aux Feuillantines.

Soirée : atelier théâtre, atelier chorale, pratique instrumentale, atelier de codage.

## Un projet d'ouverture scientifique

Option « Math et logique », accès aux laboratoires dès la 6<sup>e</sup>, formation numérique pour se préparer à la certification Pix ; label éco-école.

## Enseignements complémentaires :

Chaque soir, du lundi au vendredi, les élèves bénéficient d'enseignements complémentaires : santé, module citoyen, découverte du CDI. Ces enseignements comprennent aussi des séances de consolidation, selon les besoins des élèves, en mathématiques, anglais et grammaire française ; entraînement au DNB en 3<sup>e</sup>, séances de conseil pour l'orientation des élèves.

## Etude du soir :

Chaque soir, ainsi que tous les mercredis après-midi, un accompagnement aux devoirs est proposé avec une équipe d'enseignants et d'assistants d'éducation (aide à l'organisation, méthodologie disciplinaire, suivi des devoirs).

**Attention** : de légères variations peuvent être constatées sur les volumes horaires, à la rentrée, pour tenir compte des projets pédagogiques éventuellement mis en place après l'édition de cette brochure.

6<sup>e</sup> Parcours Bilingue, Humanités, Sciences

Enseignement	Volume horaire par discipline	Nombre de périodes*
<b>Lettres</b>	5h25 <i>4h10 - Français</i> <i>0h25 - Atelier d'écriture</i> <i>0h50 - Humanité classiques</i>	6,5
<b>Histoire-Géographie</b>	1h40 en français	2
<b>Formation en anglais</b> (avec une majorité d'enseignants natifs)	7h55 <i>0h50 - Social studies</i> <i>1h40 - Sciences de la vie et de la terre</i> <i>5h - Littérature anglophone</i> <i>0h25 - Atelier d'écriture</i>	9,5
<b>Mathématiques</b>	4h10	5
<b>Option Math et logique</b> (en anglais)	0h50	1
<b>Musique</b>	0h50	1
<b>Arts plastiques</b>	0h50	1
<b>EPS</b>	4h	5,5
<b>SVT, SPC en laboratoires</b>	1h40	2
<b>Enseignements complémentaires</b>	Grammaire, Math, EPI, Mandarin	Entre 2 et 4 périodes

\*1 période = 50 minutes

## Informations complémentaires sur la formation

## Un projet d'ouverture sur le monde

Anglais bilingue (littérature, sciences, histoire) ; initiation aux LVB dès la 6<sup>e</sup> (atelier espagnol, italien et allemand en enseignement complémentaire).  
**Nouveau** : enseignement du mandarin en plus de la LVB (1,5 période)

## Un projet humaniste

Langues et cultures de l'Antiquité (initiation au latin et au grec) dès la 6<sup>e</sup> ; formation soutenue à la rédaction écrite par les enseignements complémentaires (modules grammaire et orthographe, ateliers d'écriture) ; sorties au musée, au théâtre, au cinéma ; conférences régulières ; ateliers théâtre animés par le Cours Florent (coût supplémentaire).

## Ateliers, clubs et association sportive :

**Pause méridienne** : échecs, club musique, animations au Luxembourg, association sportive, ping-pong, Atelier podcast en anglais, Atelier d'art aux Feuillantines.

**Soirée** : atelier théâtre, atelier chorale, pratique instrumentale, atelier de codage.

## Un projet d'ouverture scientifique

Option « Math et logique », accès aux laboratoires dès la 6<sup>e</sup>, formation numérique pour se préparer à la certification Pix ; label éco-école.

## Enseignements complémentaires :

Chaque soir, du lundi au vendredi, les élèves bénéficient d'enseignements complémentaires : santé, module citoyen, découverte du CDI. Ces enseignements comprennent aussi des séances de consolidation, selon les besoins des élèves, en mathématiques, anglais et grammaire française ; entraînement au DNB en 3<sup>e</sup>, séances de conseil pour l'orientation des élèves.

## Etude du soir :

Chaque soir, ainsi que tous les mercredis après-midi, un accompagnement aux devoirs est proposé avec une équipe d'enseignants et d'assistants d'éducation (aide à l'organisation, méthodologie disciplinaire, suivi des devoirs).



5<sup>e</sup> Anglais +, Humanités, Sciences

Enseignement	Volume horaire par discipline	Nombre de périodes*
<b>Lettres</b>	6h40 <i>4h10 - Français</i> <i>0h50 - Atelier d'écriture</i> <i>1h40 - Humanités classiques</i>	8
<b>Histoire-Géographie</b>	2h30	3
<b>Mathématiques</b>	4h10	5
<b>Option Math et logique</b>	0h50	1
<b>SVT, SPC, Technologie</b>	4h10 <i>1h40 - Sciences de la vie et de la terre</i> <i>1h40 - Sciences-physiques/chimie</i> <i>0h50 - Technologie</i>	5
<b>LVB</b>	2h30	3
<b>Musique</b>	0h50	1
<b>Anglais LVA</b>	4h10	5
<b>Arts plastiques</b> (en anglais avec un professeur natif)	0h50	1
<b>EPS</b> (en anglais avec un professeur natif)	3h	4
<b>Enseignements complémentaires</b>	Grammaire, Math, EPI	Entre 2 et 4 périodes

\*1 période = 50 minutes

## Informations complémentaires sur la formation

## Un projet d'ouverture sur le monde

Anglais renforcé (demi-groupes, anglais oral en EPS et en arts) ; initiation aux LVB dès la 6<sup>e</sup> (atelier espagnol, italien et allemand en enseignement complémentaire) ; voyages linguistiques et culturels à l'étranger.

**Nouveau** : enseignement du mandarin en plus de la LVB (1,5 période)

## Un projet humaniste

Langues et cultures de l'Antiquité (initiation au latin et au grec) dès la 6<sup>e</sup> ; formation soutenue à la rédaction écrite par les enseignements complémentaires (modules grammaire et orthographe, ateliers d'écriture) ; sorties au musée, au théâtre, au cinéma ; conférences régulières ; ateliers théâtre animés par le Cours Florent (coût supplémentaire).

## Ateliers, clubs et association sportive :

Pause méridienne : échecs, club musique, animations au Luxembourg, association sportive, ping-pong, Atelier podcast en anglais, Atelier d'art aux Feuillantines.

Soirée : atelier théâtre, atelier chorale, pratique instrumentale, atelier de codage.

## Un projet d'ouverture scientifique

Option « Math et logique », accès aux laboratoires dès la 6<sup>e</sup>, formation numérique pour se préparer à la certification Pix ; label éco-école.

## Enseignements complémentaires :

Chaque soir, du lundi au vendredi, les élèves bénéficient d'enseignements complémentaires : santé, module citoyen, découverte du CDI. Ces enseignements comprennent aussi des séances de consolidation, selon les besoins des élèves, en mathématiques, anglais et grammaire française ; entraînement au DNB en 3<sup>e</sup>, séances de conseil pour l'orientation des élèves.

## Etude du soir :

Chaque soir, ainsi que tous les mercredis après-midi, un accompagnement aux devoirs est proposé avec une équipe d'enseignants et d'assistants d'éducation (aide à l'organisation, méthodologie disciplinaire, suivi des devoirs).

5<sup>e</sup> Anglais bilingue, Humanités, Sciences

Enseignement	Volume horaire par discipline	Nombre de périodes*
<b>Lettres</b>	5h25 <i>4h10 - Français</i> <i>0h25 - Atelier d'écriture</i> <i>0h50 - Humanité classiques</i>	6,5
<b>Histoire-Géographie</b>	1h15	2
<b>Formation en anglais</b> (avec une majorité d'enseignants natifs)	8h15 <i>1h15 - Social studies</i> <i>1h40 - Sciences de la vie et de la terre</i> <i>5h - Littérature anglophone</i> <i>0h25 - Atelier d'écriture</i>	10
<b>Mathématiques</b>	4h10	5
<b>Option Math et logique</b>	0h50	1
<b>LVB</b>	2h30	3
<b>Musique</b>	0h50	1
<b>Arts plastiques</b>	0h50	1
<b>EPS</b>	3h	4
<b>Sciences de la vie et de la terre</b>	1h40	2
<b>Technologie</b>	0h50	1
<b>Enseignements complémentaires</b>	Grammaire, Math, EPI, Mandarin	Entre 2 et 4 périodes

\*1 période = 50 minutes

## Informations complémentaires sur la formation

## Un projet d'ouverture sur le monde

Anglais bilingue (littérature, sciences, histoire) ; initiation aux LVB dès la 6<sup>e</sup> (atelier espagnol, italien et allemand en enseignement complémentaire) ; voyages linguistiques et culturels à l'étranger.  
**Nouveau** : enseignement du mandarin en plus de la LVB (1,5 période)

## Un projet d'ouverture scientifique

Option « Math et logique », accès aux laboratoires dès la 6<sup>e</sup>, formation numérique pour se préparer à la certification Pix ; label éco-école.

## Un projet humaniste

Langues et cultures de l'Antiquité (initiation au latin et au grec) dès la 6<sup>e</sup> ; formation soutenue à la rédaction écrite par les enseignements complémentaires (modules grammaire et orthographe, ateliers d'écriture) ; sorties au musée, au théâtre, au cinéma ; conférences régulières ; ateliers théâtre animés par le Cours Florent (coût supplémentaire).

## Enseignements complémentaires :

Chaque soir, du lundi au vendredi, les élèves bénéficient d'enseignements complémentaires : santé, module citoyen, découverte du CDI. Ces enseignements comprennent aussi des séances de consolidation, selon les besoins des élèves, en mathématiques, anglais et grammaire française ; entraînement au DNB en 3<sup>e</sup>, séances de conseil pour l'orientation des élèves.

## Ateliers, clubs et association sportive :

Pause méridienne : échecs, club musique, animations au Luxembourg, association sportive, ping-pong, Atelier podcast en anglais, Atelier d'art aux Feuillantines.

Soirée : atelier théâtre, atelier chorale, pratique instrumentale, atelier de codage.

## Etude du soir :

Chaque soir, ainsi que tous les mercredis après-midi, un accompagnement aux devoirs est proposé avec une équipe d'enseignants et d'assistants d'éducation (aide à l'organisation, méthodologie disciplinaire, suivi des devoirs).



4<sup>e</sup> Anglais +, Humanités, Sciences

A la fin de l'année de 4<sup>e</sup>, les élèves du Parcours Anglais + peuvent rejoindre le Parcours bilingue en 3<sup>e</sup> sur proposition de l'équipe pédagogique

Enseignement	Volume horaire par discipline	Nombre de périodes*
Lettres	4h10	5
Histoire-Géographie	2h30	3
Mathématiques	4h10	5
Option Math et logique	0h50	1
Sciences de la vie et de la terre	1h40	2
Sciences-physiques/chimie	1h40	2
Technologie	0h50	1
Anglais renforcé (horaire renforcé, demi-groupes, littérature anglophone)	4h10	5
LVB	2h30	3
Musique	0h50	1
Arts plastiques	0h50	1
EPS	3h	4
Latin et/ou Grec	2h30	3
Enseignement complémentaires	Grammaire, Math, Mandarin	Entre 2 et 4 périodes

\*1 période = 50 minutes

## Informations complémentaires sur la formation

## Un projet d'ouverture sur le monde

Anglais renforcé (demi-groupes, anglais oral en EPS et en arts) ; initiation aux LVB dès la 6<sup>e</sup> (atelier espagnol, italien et allemand en enseignement complémentaire) ; voyages linguistiques et culturels à l'étranger.  
**Nouveau** : enseignement du mandarin (3 créneaux)

## Un projet humaniste

Langues et cultures de l'Antiquité (initiation au latin et au grec) dès la 6<sup>e</sup> ; formation soutenue à la rédaction écrite par les enseignements complémentaires (modules grammaire et orthographe, ateliers d'écriture) ; sorties au musée, au théâtre, au cinéma ; conférences régulières ; ateliers théâtre animés par le Cours Florent (coût supplémentaire).

## Ateliers, clubs et association sportive :

Pause méridienne : échecs, club musique, animations au Luxembourg, association sportive, ping-pong, Atelier podcast en anglais, Atelier d'art aux Feuillantines.

Soirée : atelier théâtre, atelier chorale, pratique instrumentale, atelier de codage.

## Un projet d'ouverture scientifique

Option « Math et logique », accès aux laboratoires dès la 6<sup>e</sup>, formation numérique pour se préparer à la certification Pix ; label éco-école.

## Enseignements complémentaires :

Chaque soir, du lundi au vendredi, les élèves bénéficient d'enseignements complémentaires : santé, module citoyen, découverte du CDI. Ces enseignements comprennent aussi des séances de consolidation, selon les besoins des élèves, en mathématiques, anglais et grammaire française ; entraînement au DNB en 3<sup>e</sup>, séances de conseil pour l'orientation des élèves.

## Etude du soir :

Chaque soir, ainsi que tous les mercredis après-midi, un accompagnement aux devoirs est proposé avec une équipe d'enseignants et d'assistants d'éducation (aide à l'organisation, méthodologie disciplinaire, suivi des devoirs).

4<sup>e</sup> Anglais bilingue, Humanités, Sciences

Enseignement	Volume horaire par discipline	Nombre de périodes*
Lettres	4h10	5
Histoire-Géographie	1h40	2
<b>Formation en anglais</b> (avec une majorité d'enseignants natifs)	7h30 <i>1h40 - Social studies</i> <i>1h40 - Sciences de la vie et de la terre</i> <i>4h10 - Anglais bilingue</i>	9
Mathématiques	4h10	5
Option Math et logique	0h50	1
LVB	2h30	3
Musique	0h50	1
Arts plastiques	0h50	1
EPS	3h	4
Sciences-physiques/chimie	1h40	2
Technologie	0h50	1
Option latin	2h30	3
Option grec	2h30	3
Enseignements complémentaires	Grammaire, Math, Mandarin	Entre 2 et 4 périodes

\*1 période = 50 minutes

## Informations complémentaires sur la formation

## Un projet d'ouverture sur le monde

Anglais bilingue (littérature, sciences, histoire) ; initiation aux LVB dès la 6<sup>e</sup> (atelier espagnol, italien et allemand en enseignement complémentaire) ; voyages linguistiques et culturels à l'étranger.  
**Nouveau** : enseignement du mandarin (3 créneaux)

## Un projet d'ouverture scientifique

Option « Math et logique », accès aux laboratoires dès la 6<sup>e</sup>, formation numérique pour se préparer à la certification Pix ; label éco-école.

## Un projet humaniste

Langues et cultures de l'Antiquité (initiation au latin et au grec) dès la 6<sup>e</sup> ; formation soutenue à la rédaction écrite par les enseignements complémentaires (modules grammaire et orthographe, ateliers d'écriture) ; sorties au musée, au théâtre, au cinéma ; conférences régulières ; ateliers théâtre animés par le Cours Florent (coût supplémentaire).

## Enseignements complémentaires :

Chaque soir, du lundi au vendredi, les élèves bénéficient d'enseignements complémentaires : santé, module citoyen, découverte du CDI. Ces enseignements comprennent aussi des séances de consolidation, selon les besoins des élèves, en mathématiques, anglais et grammaire française ; entraînement au DNB en 3<sup>e</sup>, séances de conseil pour l'orientation des élèves.

## Ateliers, clubs et association sportive :

Pause méridienne : échecs, club musique, animations au Luxembourg, association sportive, ping-pong, Atelier podcast en anglais, Atelier d'art aux Feuillantines.

Soirée : atelier théâtre, atelier chorale, pratique instrumentale, atelier de codage.

## Etude du soir :

Chaque soir, ainsi que tous les mercredis après-midi, un accompagnement aux devoirs est proposé avec une équipe d'enseignants et d'assistants d'éducation (aide à l'organisation, méthodologie disciplinaire, suivi des devoirs).



3<sup>e</sup> Anglais+, Humanités, Sciences

A la fin de la 3<sup>e</sup>, les élèves du Parcours Anglais + peuvent rejoindre le Parcours Europe ou, sur proposition de l'équipe pédagogique, le Parcours Monde en seconde

Enseignement	Volume horaire par discipline	Nombre de périodes*
Lettres	4h10	5
Histoire-Géographie	3h20	4
Mathématiques	4h10	5
Option Math et logique	0h50	1
Sciences de la vie et de la terre	1h40	2
Sciences-physiques/chimie	1h40	2
Technologie	0h50	1
Anglais renforcé (horaire renforcé, demi-groupes, littérature anglophone)	4h10	5
LVB	2h30	3
Musique	0h50	1
Arts plastiques	0h50	1
EPS	3h	4
Option latin	2h30	3
Option grec	2h30	3
Enseignement complémentaires (dont un en anglais)	Grammaire, Math, Oral du Brevet	Entre 2 et 4 périodes

\*1 période = 50 minutes

## Informations complémentaires sur la formation

## Un projet d'ouverture sur le monde

Anglais renforcé (demi-groupes, anglais oral en EPS et en arts) ; initiation aux LVB dès la 6<sup>e</sup> (atelier espagnol, italien et allemand en enseignement complémentaire) ; voyages linguistiques et culturels à l'étranger.

## Un projet humaniste

Langues et cultures de l'Antiquité (initiation au latin et au grec) dès la 6<sup>e</sup> ; formation soutenue à la rédaction écrite par les enseignements complémentaires (modules grammaire et orthographe, ateliers d'écriture) ; sorties au musée, au théâtre, au cinéma ; conférences régulières ; ateliers théâtre animés par le Cours Florent (coût supplémentaire).

## Ateliers, clubs et association sportive :

Pause méridienne : échecs, club musique, animations au Luxembourg, association sportive, ping-pong, Atelier podcast en anglais, Atelier d'art aux Feuillantines.

Soirée : atelier théâtre, atelier chorale, pratique instrumentale, atelier de codage.

## Un projet d'ouverture scientifique

Option « Math et logique », accès aux laboratoires dès la 6<sup>e</sup>, formation numérique pour se préparer à la certification Pix ; label éco-école.

## Enseignements complémentaires :

Chaque soir, du lundi au vendredi, les élèves bénéficient d'enseignements complémentaires : santé, module citoyen, découverte du CDI. Ces enseignements comprennent aussi des séances de consolidation, selon les besoins des élèves, en mathématiques, anglais et grammaire française ; entraînement au DNB en 3<sup>e</sup>, séances de conseil pour l'orientation des élèves.

## Etude du soir :

Chaque soir, ainsi que tous les mercredis après-midi, un accompagnement aux devoirs est proposé avec une équipe d'enseignants et d'assistants d'éducation (aide à l'organisation, méthodologie disciplinaire, suivi des devoirs).

## 3<sup>e</sup> Anglais bilingue, Humanités, sciences

Prépa IGCSE en deux ans de la 3<sup>e</sup> à la 2<sup>de</sup>

A la fin de la 3<sup>e</sup>, les élèves du Parcours Anglais bilingue rejoignent le Parcours Monde (Prépa IGCSE) en seconde

Enseignement	Volume horaire par discipline	Nombre de périodes*
Lettres	4h10	5
Histoire-Géographie	3h20	4
Mathématiques	4h10	5
Option Math et logique	0h50	1
Anglais prépa IGCSE	5h50	7
LVB	2h30	3
Sciences de la vie et de la terre	1h40	2
Sciences-physiques/chimie	1h40	2
Technologie	0h50	1
Musique	0h50	1
Arts plastiques	0h50	1
EPS	3h	4
Option latin	2h30	3
Option grec	2h30	3
Enseignements complémentaires	Grammaire, Math, Oral du Brevet	Entre 2 et 4 périodes

\*1 période = 50 minutes

## Informations complémentaires sur la formation

### Un projet d'ouverture sur le monde

Anglais bilingue (littérature, sciences, histoire) ; initiation aux LVB dès la 6<sup>e</sup> ; (atelier espagnol, italien et allemand en enseignement complémentaire) ; voyages linguistiques et culturels à l'étranger.

### Un projet humaniste

Langues et cultures de l'Antiquité (initiation au latin et au grec) dès la 6<sup>e</sup> ; formation soutenue à la rédaction écrite par les enseignements complémentaires (modules grammaire et orthographe, ateliers d'écriture) ; sorties au musée, au théâtre, au cinéma ; conférences régulières ; ateliers théâtre animés par le Cours Florent (coût supplémentaire).

### Ateliers, clubs et association sportive :

Pause méridienne : échecs, club musique, animations au Luxembourg, association sportive, ping-pong, Atelier podcast en anglais, Atelier d'art aux Feuillantines.

Soirée : atelier théâtre, atelier chorale, pratique instrumentale, atelier de codage.

### Un projet d'ouverture scientifique

Option « Math et logique », accès aux laboratoires dès la 6<sup>e</sup>, formation numérique pour se préparer à la certification Pix ; label éco-école.

### Enseignements complémentaires :

Chaque soir, du lundi au vendredi, les élèves bénéficient d'enseignements complémentaires : santé, module citoyen, découverte du CDI. Ces enseignements comprennent aussi des séances de consolidation, selon les besoins des élèves, en mathématiques, anglais et grammaire française ; entraînement au DNB en 3<sup>e</sup>, séances de conseil pour l'orientation des élèves.

### Etude du soir :

Chaque soir, ainsi que tous les mercredis après-midi, un accompagnement aux devoirs est proposé avec une équipe d'enseignants et d'assistants d'éducation (aide à l'organisation, méthodologie disciplinaire, suivi des devoirs).





# De la **Seconde** à la **Terminale**



Construire son avenir dans le supérieur

# Les parcours ouvrent les horizons

Les sciences s'enrichissent de modules d'approfondissement – avec une certification TESCIA en mathématiques, une préparation aux Olympiades, un module énergie – qui stimulent la curiosité.

L'orientation est plurielle et ambitieuse : 50 % de nos élèves obtiennent la mention Très Bien au baccalauréat, 25 % des admissions postobac se font en classes préparatoires, il y a 15 % d'études à l'étranger.

La préparation post-bac, l'accompagnement personnalisé et les rencontres avec des experts constituent un véritable tremplin vers l'enseignement supérieur.

**Nouveau** : un cours de « sciences intégrées » ambitieux pour ceux qui se préparent à une carrière scientifique à partir de la première.

## Le Parcours Europe

avec une forte exposition à l'anglais, des conférences, une ouverture politique, des échanges internationaux, de Bruxelles à Athènes et des sciences expérimentales.

Il permet à des élèves de Troisième issus d'un parcours non bilingue de suivre un enseignement avec une forte exposition à l'anglais et une préparation renforcée à l'option section Euro. Les élèves sont préparés à la vie politique européenne grâce à des master class animées par des acteurs de la vie politique, économique ou culturelle de l'Europe, à une initiation au droit, à un debate club, à une sensibilisation aux sciences de l'environnement avec des sessions dédiées en laboratoire et des sorties scientifiques. **A partir de la Première, les élèves peuvent choisir de rester dans le parcours Europe et préparer un examen Cambridge qui certifiera un niveau C1 en anglais, ou de rejoindre le parcours Monde pour préparer le BFI.**

## Le Parcours Monde

Les élèves qui ont déjà suivi une scolarité bilingue et biculturelle au collège peuvent bénéficier d'une éducation pluri-lingue dans notre lycée avec une forte exposition à l'anglais pour préparer l'IGCSE en Seconde puis, en Première et en Terminale, le Baccalauréat Français International (BFI). Le Collège Sévigné est centre agréé pour les examens Cambridge. Les élèves de Seconde passent les épreuves de l'IGCSE sur place.

**Nouveau** : à la rentrée 2026, nous proposons un BFI trilingue (Anglais, Français, Italien/Espagnol).

## Comment entrer au Lycée ?

Le nombre de places est limité au Lycée. Pour mieux connaître nos futurs élèves, nous proposons, selon les cas, des tests d'entrée. Le niveau scolaire ne constitue cependant pas le seul critère : l'adhésion à nos valeurs, la qualité du projet d'orientation sont également très importantes.

- tests de Français, de Mathématiques, selon les cas
- tests d'Anglais, pour les candidats au parcours Monde (bilingue)  
ou au parcours Europe (section Euro)



## Des entraînements réguliers

Des devoirs sur table sont organisés dès la Seconde, pour permettre aux élèves d'adopter un rythme de travail qui les prépare aux études supérieures et renforce la qualité de notre contrôle continu lors du cycle terminal.

## Vers l'excellence

Chaque année, nos élèves sont reçus à Sciences Po Paris, en classes préparatoire, en médecine, en droit etc...

## Les langues vivantes au Lycée

Comme LVB, le Collège Sévigné propose l'Allemand, l'Espagnol et l'Italien, comme LVC, l'Arabe classique. Le niveau de langue de nos élèves est certifié en seconde par des organismes externes (Dante, Cervantes etc...). L'établissement est centre évaluateur DSD II auprès du Ministère de la Culture Allemande (niveau B2/C1 visé).

## Faire ses Humanités à Sévigné

Les Humanités constituent un axe majeur de notre politique d'établissement. Nous encourageons nos élèves, quelle que soit l'orientation choisie (sciences, sciences humaines, littérature), à suivre les cours de langues et de cultures de l'Antiquité (latin et/ou grec), qu'ils soient débutants ou non, afin de développer leur culture générale, leur sens de l'argumentation, et d'affirmer la qualité de leur expression. Les élèves du Parcours Europe suivent un cours d'humanités politiques (« aux origines de la vie politique européenne »).

## Des options pour aller plus loin

Avec les options, on découvre de nouveaux domaines, on se prépare éventuellement à une spécialisation pour le supérieur, on approfondit ses connaissances dans un univers qui correspond à ses aspirations et à ses goûts. Outre l'Arabe LVC, le latin et/ou le grec, ou encore l'option euro (préparée dans le cadre du Parcours Europe), nous proposons aussi l'option Math et logique (pour envisager les mathématiques sous un autre angle), l'Histoire des arts (Culture et pratique artistiques – CPA), l'architecture, le cinéma, accessibles dès la Seconde.

## Une étude du soir et des ateliers du soir, pour apprendre autrement

Chaque soir, les lycéens peuvent travailler seuls ou en groupe au CDI pour faire leurs devoirs, accompagnés par un groupe de professeurs de différentes matières, disponibles pour les aider. Parallèlement, un atelier théâtre, un *Debate club* en anglais, un atelier d'éloquence, un atelier d'argumentation écrite, un atelier de pratique musicale permettent aux élèves de développer leurs talents, d'explorer d'autres aspects de leur personnalité et de leurs compétences, après les cours, le lundi ou le mardi, de 17h à 19h.

## L'orientation à Sévigné

Les spécialités, à partir de la classe de Première, permettent aux élèves de personnaliser leur formation en fonction de leur projet d'orientation dans l'enseignement supérieur, de leur potentiel et des conseils de notre équipe pédagogique. Les élèves sont accompagnés dans le choix des spécialités mais aussi pour les dossiers Parcoursup ou UCAS (s'ils souhaitent étudier à l'étranger).

## L'engagement à Sévigné

Nos lycéens sont invités à s'engager auprès d'associations (aide alimentaire, recyclage, jardins partagés). Un bureau de l'engagement les aide à concrétiser leur action.



## 2<sup>de</sup> Parcours Europe (géopolitique, droit, anglais renforcé, sciences)

Enseignement	Volume horaire par discipline	Nombre de périodes*
Français	4h10	5
Mathématiques	4h10	5
Histoire-Géographie/EMC	3h45	4,5
Sciences de la vie et de la terre	1h40	2
Sciences-physiques/chimie	2h55	3,5
EPS	2h	2,5
Anglais LVA renforcé ( <sup>1/2</sup> groupes, enseignants natifs)	5h	6
LVB	2h30	3
Sciences économiques et sociales	1h40	2
Introduction au droit (un intervenant universitaire)	2 séances	
Humanités politiques (les origines de la pensée politique en Europe)	0h50	1
Master class (par un acteur de la vie politique, économique et culturelle en Europe)	3 conférences	
Political studies (prépa option section Euro)	3h20	4
Module scientifique Europe et environnement (L'énergie en Europe)	6 séances en laboratoire (SVT et Ph-Ch)	
Sciences numériques et technologie	1h40	2
Options	LVC (arabe) 2h30	3
	CPA 2h30 (coût supplémentaire)	3
	Math et logique 1h40	
	Latin 2h30	2
	Grec 2h30	3
	Cinema 1h	3
	Architecture 1h	

\*1 période = 50 minutes

## Informations complémentaires sur la formation

### Les langues vivantes en Seconde

Le niveau des élèves est certifié par un organisme externe.  
LVB : italien, espagnol, allemand LVC (facultative) : arabe

### Devoirs sur table le samedi et une étude du soir en semaine

Pour se préparer au supérieur, s'entraîner pour les épreuves nationales du Baccalauréat, garantir un contrôle continu de qualité.

### Apprendre à démontrer

Un *debate club* en anglais ; un atelier d'éloquence en français ; un atelier d'argumentation écrite.

### La culture classique et cours d'Humanités politiques

Un large choix d'options, avec possibilité de choisir Latin OU Grec.  
Le parcours Europe comprend un cours d'humanités politiques..

### La culture scientifique

Une option Math et logique, pour une approche différente des mathématiques ; un accompagnement personnalisé en sciences ou en mathématiques dans le cadre de notre programme « Tous excellents en sciences » ; nouveau : un programme « Des filles en sciences »

### Parcours culturel pour tous

Sorties, voyages à l'étranger, conférences organisées au sein de l'établissement

### Clubs et activités

Atelier théâtre (Cours Florent), atelier de pratique musicale.

### Rendez-vous de l'orientation

Pour réfléchir à son orientation postbac et au choix des spécialités.

### Priorité à la santé mentale des élèves

Actions de prévention contre le harcèlement, les violences sexistes, le stress

### Engagement associatif

Nos élèves sont accompagnés dans leur action associatif.

## 2<sup>de</sup> parcours Monde (bilingue - prépa IGCSE)

Enseignement	Volume horaire par discipline	Nombre de périodes*
Français	4h10	5
Mathématiques	4h10	5
Sciences de la vie et de la terre	1h40	2
Sciences-physiques/chimie	2h55	3,5
Sciences numériques et technologie	1h40	2
Sciences économiques et sociales	1h40	2
EPS	2h	2,5
Histoire-Géographie / EMC	1h40	2
Social studies / EMC	1h40	2
Anglais prépa IGCSE	6h	7
LVB	2h30	3
Options	LVC (arabe) 2h30	3
	CPA 2h30 (coût supplémentaire)	3
	Math et logique 1h40	2
	Latin 2h30	3
	Grec 2h30	3
	Architecture 1h	

\*1 période = 50 minutes

## Informations complémentaires sur la formation

### Les langues vivantes en Seconde

Le niveau des élèves est certifiés par un organisme externe.  
Prépa IGCSE : Le GCSE est l'examen britannique de fin d'études secondaires que passent les élèves au Royaume-Uni. Ce diplôme contribue à ouvrir à votre enfant les portes des universités et des institutions dans le monde entier. Nous préparons à la version internationale du diplôme  
LVB : italien, espagnol, allemand LVC (facultative) : arabe

### La culture scientifique

Une option Math et logique, pour une approche différente des mathématiques ; un accompagnement personnalisé en sciences ou en mathématiques dans le cadre de notre programme « Tous excellents en sciences » ; nouveau : un programme « Des filles en sciences »

### Apprendre à démontrer

Un *debate club* en anglais ; un atelier d'éloquence en français ; un atelier d'argumentation écrite.

### La culture classique

Un large choix d'options, avec possibilité de choisir Latin OU Grec.

### Devoirs sur table le samedi et une étude du soir en semaine

Pour se préparer au supérieur, s'entraîner pour les épreuves nationales du Baccalauréat, garantir un contrôle continu de qualité.

### Parcours culturel pour tous

Sorties, voyages à l'étranger, conférences organisées au sein de l'établissement (conférences sur le droit international, la géopolitique, l'art en France et à l'étranger etc...)

### Clubs et activités

Atelier théâtre (Cours Florent), atelier de pratique musicale.

### Rendez-vous de l'orientation

Pour réfléchir à son orientation postbac et au choix des spécialités.

### Priorité à la santé mentale des élèves

Actions de prévention contre le harcèlement, les violences sexistes, le stress

### Engagement associatif

Nos élèves sont accompagnés dans leur action associatif.

# Choix des parcours, spécialités et options en 1<sup>re</sup> et en Terminale

Volumes horaires : Sévigné a fait le choix de renforcer les horaires des spécialités (une heure de plus en Première, 40 min en Terminale, par rapport au Ministère de l'Education nationale - MEN)

<b>ENSEIGNEMENTS COMMUNS</b> <ul style="list-style-type: none"><li>• Français (en 1<sup>re</sup>)</li><li>• Philosophie (en Terminale)</li><li>• Histoire – Géographie et Enseignement moral et civique</li><li>• Langues vivantes A et B</li><li>• Enseignement scientifique</li><li>• Education Physique et Sportive</li></ul> <b>ENSEIGNEMENTS DE SPECIALITES</b> <p>(3 spécialités au choix en 1<sup>re</sup> – 2 spécialités en Tle)</p> <ul style="list-style-type: none"><li>• Histoire – Géographie, Géopolitique et Sciences politiques</li><li>• Humanités, Littérature et Philosophie</li><li>• Mathématiques</li><li>• Numérique et Sciences Informatiques</li><li>• Physique – Chimie</li><li>• Sciences et Vie de la Terre</li><li>• Sciences Economiques et Sociales</li></ul> <p><i>D'autres spécialités existent mais ne sont pas proposées à Sévigné :</i></p> <ul style="list-style-type: none"><li>• Les spécialités Arts (Arts du cirque, Arts plastiques, Cinéma-audiovisuel, Danse, Histoire des arts, Musique, Théâtre)</li><li>• Biologie, Ecologie (dans les lycées d'enseignement général et technologiques agricoles)</li><li>• Sciences de l'ingénieur</li><li>• LLCA</li><li>• LLCE</li></ul>	<b>ENSEIGNEMENTS OPTIONNELS à Sévigné</b> <p>Les élèves peuvent choisir 2 options facultatives :</p> <b>Dès la 1<sup>re</sup> :</b> <ul style="list-style-type: none"><li>• Langue vivante C (Arabe)</li><li>• Culture et pratique artistiques</li><li>• Cinéma et Audiovisuel</li><li>• Latin / grec</li><li>• Section euro (dans le cadre du parcours Europe)</li></ul> <b>En Terminale :</b> <ul style="list-style-type: none"><li>• Mathématiques expertes (cette option est réservée aux élèves qui poursuivent la Spécialité Mathématiques en Terminale).</li><li>• Mathématiques complémentaires (cette option est réservée aux élèves qui arrêtent la Spécialité Mathématiques en fin de 1<sup>re</sup> ou qui ont suivi le cours d'Enseignement scientifique et mathématique).</li><li>• Droit et Grands enjeux du Monde contemporain.</li></ul> <b>PARCOURS</b> <p><b>Parcours Europe :</b></p> <ul style="list-style-type: none"><li>• Anglais renforcé (certification Cambridge C1)</li><li>• Option section Euro</li><li>• Connaissance du monde en 1<sup>re</sup> (cours commun BFI)</li><li>• Possibilité de préparer une spécialité en anglais (2 h)</li></ul> <p><b>Parcours Monde :</b></p> <ul style="list-style-type: none"><li>• Préparation au Baccalauréat Français International BFI</li><li>• Possibilité de préparer une spécialité en anglais (2 h)</li></ul>
---	--

**Attention :** de légères variations peuvent être constatées sur les volumes horaires, à la rentrée, pour tenir compte des projets pédagogiques éventuellement mis en place après l'édition de cette brochure.



1<sup>re</sup> Europe

Enseignement	Volume horaire par discipline	Nombre de périodes*
<b>Français</b> (+ prépa oral)	5h00	6
<b>Histoire-Géographie / EMC</b>	3h45	4,5
<b>Enseignement scientifique et mathématiques</b>	3h20	4
<b>LVA</b> (prepa certification Cambridge)	5h00	6
<b>LVB</b>	2h30	3
<b>Political studies</b> (prépa section Euro)	1h40	2
<b>Connaissance du Monde</b> (en anglais)	1h40	2
<b>Introduction au droit</b>	3 séances annuelles	
<b>Master class</b> (intervenants anglophones et francophones)	3 conférences par acteurs de la vie politique ou culturelle européenne	
<b>EPS</b>	2h	2,5
<b>Enseignement de spécialité 1</b>	5h	6
<b>Enseignement de spécialité 2</b>	5h	6
<b>Enseignement de spécialité 3</b>	5h	6
<b>Options</b>	<b>LVC</b> (arabe) 2h30	3
	<b>CPA</b> 2h30 (coût supplémentaire)	3
	<b>Math et logique</b> 1h40	2
	<b>Latin</b> 2h30	3
	<b>Grec</b> 2h30	3
	<b>Cinema</b> 2h30 (coût supplémentaire)	3

\*1 période = 50 minutes

## Informations complémentaires sur la formation

**Nouveau** : cours de Sciences intégrées réservés aux élèves qui se destinent à une carrière scientifique. 2h30 à la place de l'enseignement scientifique traditionnel.

## Les langues vivantes

LVB : italien, espagnol, allemand LVC (facultative) : arabe

## Parcours culturel pour tous

Sorties, voyages à l'étranger, conférences organisées au sein de l'établissement

## Apprendre à démontrer

Un *debate club* en anglais ; un atelier d'éloquence en français ; un atelier d'argumentation écrite.

## La culture classique

Un large choix d'options, avec possibilité de choisir Latin OU Grec.

## Devoirs sur table le samedi et une étude du soir en semaine

Pour se préparer au supérieur, s'entraîner pour les épreuves nationales du Baccalauréat, garantir un contrôle continu de qualité.

## La culture scientifique

Une option Math et logique, pour une approche différente des mathématiques ; un accompagnement personnalisé en sciences ou en mathématiques dans le cadre de notre programme « Tous excellents en sciences » ; nouveau : un programme « Des filles en sciences »

## Clubs et activités

Atelier théâtre (Cours Florent), atelier de pratique musicale.

## Optionnel

une spécialité enseignée partiellement en anglais (1h40)  
*ouverture en fonction du nombre de demandes*

## Priorité à la santé mentale des élèves

Actions de prévention contre le harcèlement, les violences sexistes, le stress

## Engagement associatif

Nos élèves sont accompagnés dans leur action associatif.

## 1<sup>re</sup> Parcours Monde - prépa Baccalauréat Français International

Parcours bilingue et trilingue

Enseignement	Volume horaire par discipline	Nombre de périodes*
<b>Français</b> (+ prépa oral)	5h	6
<b>Enseignement scientifique et mathématiques</b>	3h20	4
<b>LVB</b>	2h30	3
<b>EPS</b>	2h	2,5
<b>Prépa BFI HG + EMC</b> (français)	1h40 + 25min	2,5
<b>Prépa BFI HG + EMC</b> (anglais)	1h40 + 25min	2,5
<b>Prépa BFI</b> Approfondissement culturel et linguistique (anglais, Espagnol/Italien)	4h10	5
<b>Prépa BFI</b> connaissance du monde (anglais)	1h40	2h
<b>Master class</b> (intervenants anglophones et francophones)	3 séances	2
<b>Enseignement de spécialité 1</b>	5h	6
<b>Enseignement de spécialité 2</b>	5h	6
<b>Enseignement de spécialité 3</b>	5h	6
<b>Options</b>	<b>LVC</b> (arabe) 2h30	3
	<b>Cinéma</b> (coût supplémentaire) 2h30	3
	<b>CPA</b> (coût supplémentaire) 2h30	3
	<b>Math et logique</b> 1h40	2
	<b>Latin</b> 2h30	3
	<b>Grec</b> 2h30	3

\*1 période = 50 minutes

## Informations complémentaires sur la formation

**Nouveau** : ouverture du BFI Trilingue (une matière enseignée en Italien ou en Espagnol).

**Nouveau** : cours de sciences intégrées.

### Les langues vivantes

LVB : italien, espagnol, allemand LVC (facultative) : arabe

### Parcours culturel pour tous

Sorties, voyages à l'étranger, conférences organisées au sein de l'établissement

### Apprendre à démontrer

Un *debate club* en anglais ; un atelier d'éloquence en français ; un atelier d'argumentation écrite.

### La culture classique

Un large choix d'options, avec possibilité de choisir Latin OU Grec.

### Devoirs sur table le samedi et une étude du soir en semaine

Pour se préparer au supérieur, s'entraîner pour les épreuves nationales du Baccalauréat, garantir un contrôle continu de qualité.

### La culture scientifique

Une option Math et logique, pour une approche différente des mathématiques.

### Clubs et activités

Atelier théâtre (Cours Florent), atelier de pratique musicale.

### Optionnel

une spécialité enseignée partiellement en anglais (1h40)  
*ouverture en fonction du nombre de demandes*

### Priorité à la santé mentale des élèves

Actions de prévention contre le harcèlement, les violences sexistes, le stress

### Engagement associatif

Nos élèves sont accompagnés dans leur action associatif.

## Terminale Parcours Europe

Enseignement	Volume horaire par discipline	Nombre de périodes*
Philosophie	4h10	5
Histoire-Géographie / EMC	3h45	4,5
Enseignement scientifique	1h40	2
LVA (prepa certification Cambridge)	5h00	6
LVB	2h30	3
<b>Political studies</b> (prépa section Euro)	1h40	2
Connaissance du Monde (en anglais)	1h40	2
Introduction au droit	3 séances annuelles	
Master class (intervenants anglophones et francophones)	3 conférences par acteurs de la vie politique ou culturelle européenne	
EPS	2h	2,5
Enseignement de spécialité 1	6h40	8
Enseignement de spécialité 2	6h40	8
Options	LVC (arabe) 2h30	3
	Cinéma (coût supplémentaire) 2h30	3
	CPA (coût supplémentaire) 2h30	3
	Math et logique 1h40	2
	Latin 2h30	3
	Grec 2h30	3

\*1 période = 50 minutes

## Informations complémentaires sur la formation

### Les langues vivantes

LVB : italien, espagnol, allemand LVC (facultative) : arabe

### Parcours culturel pour tous

Sorties, voyages à l'étranger, conférences organisées au sein de l'établissement

### Apprendre à démontrer

Un *debate club* en anglais ; un atelier d'éloquence en français ; un atelier d'argumentation écrite.

### La culture classique

Un large choix d'options, avec possibilité de choisir Latin OU Grec.

### Devoirs sur table le samedi et une étude du soir en semaine

Pour se préparer au supérieur, s'entraîner pour les épreuves nationales du Baccalauréat, garantir un contrôle continu de qualité.

### La culture scientifique

Une option Math et logique, pour une approche différente des mathématiques.

### Clubs et activités

Atelier théâtre (Cours Florent), atelier de pratique musicale.

### Optionnel

une spécialité enseignée partiellement en anglais (1h40)  
*ouverture en fonction du nombre de demandes*

### Priorité à la santé mentale des élèves

Actions de prévention contre le harcèlement, les violences sexistes, le stress

### Engagement associatif

Nos élèves sont accompagnés dans leur action associatif.

## Terminale Parcours Monde - Baccalauréat Français International

Enseignement	Volume horaire par discipline	Nombre de périodes*
Philosophie	4h10	5
Enseignement scientifique	1h50	2
LVB	2h30	3
EPS	2h	2,5
Prépa BFI (Approfondissement culturel et linguistique)	4h10	5
Prépa BFI (Connaissance du monde)	1h40 + 12h d'oraux / an	2
Prépa BFI (Histoire-géographie - anglais)	1h40	2
Prépa BFI (Histoire-géographie - français)	1h40	2
Enseignement de spécialité 1	6h40	8
Enseignement de spécialité 2	6h40	8
Options	LVC (arabe) 2h30	3
	Cinéma (coût supplémentaire) 3h20	3
	CPA (coût supplémentaire) 2h30	3
	Math et logique 1h40	2
	Mathématiques expertes 3h20	4
	Mathématiques complémentaires 3h20	4
	Droit et grands enjeux du monde contemporain 3h20	4
	Latin 2h30	3
	Grec 2h30	3

\*1 période = 50 minutes

## Informations complémentaires sur la formation

<b>Les langues vivantes</b> LVB : italien, espagnol, allemand    LVC (facultative) : arabe	<b>Parcours culturel pour tous</b> Sorties, voyages à l'étranger, conférences organisées au sein de l'établissement
<b>Apprendre à démontrer</b> Un <i>debate club</i> en anglais ; un atelier d'éloquence en français ; un atelier d'argumentation écrite.	<b>La culture classique</b> Un large choix d'options, avec possibilité de choisir Latin OU Grec.
<b>Devoirs sur table le samedi et une étude du soir en semaine</b> Pour se préparer au supérieur, s'entraîner pour les épreuves nationales du Baccalauréat, garantir un contrôle continu de qualité.	<b>La culture scientifique</b> Une option Math et logique, pour une approche différente des mathématiques.
<b>Clubs et activités</b> Atelier théâtre (Cours Florent), atelier de pratique musicale.	<b>Optionnel</b> une spécialité enseignée partiellement en anglais (1h40) <i>ouverture en fonction du nombre de demandes</i>
<b>Priorité à la santé mentale des élèves</b> Actions de prévention contre le harcèlement, les violences sexistes, le stress	<b>Engagement associatif</b> Nos élèves sont accompagnés dans leur action associatif.





## Trois sites au cœur de Paris



### École primaire

95 Bd Arago Paris XIV<sup>e</sup>



### Collège-Lycée et services centraux

28 rue Pierre-Nicole Paris V<sup>e</sup>



### Enseignement supérieur et préparation aux concours de l'enseignement

39 rue Henri-Barbusse Paris V<sup>e</sup>



Collège Sévigné  
fondé en 1880

Travaillons à bien penser

Collège Sévigné • Primaire **Secondaire** Supérieur

### CONTACT

28 rue Pierre-Nicole 75005 Paris  
01 53 10 14 14

### Secrétariat administratif

secretariatsecondaire@collegesevigne.fr

Suivez notre actualité !



[collegesevigne.org](http://collegesevigne.org)