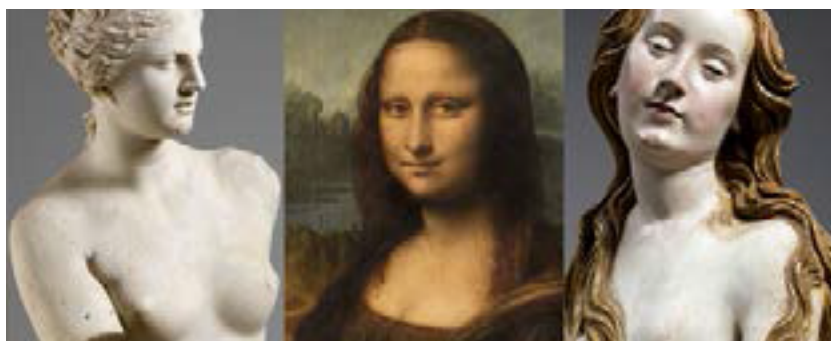


CLASSE PRÉPARATOIRE ÉCOLE DU LOUVRE

Elèves en classe de première, terminale, L1 et plus, professionnels en formation continue  
Enseignements, méthodes et entraînements personnalisés



2019  
-  
2020

En partenariat avec



ISTH // 28, rue des Francs-Bourgeois // 75003 // Paris // 01 42 24 10 72 // [info@isth.fr](mailto:info@isth.fr)

## ÉCOLE DU LOUVRE / UNE ÉCOLE DE PRESTIGE

### UNE ÉCOLE D'ENSEIGNEMENT DES HUMANITÉS

L'Ecole du Louvre est l'une des institutions les plus anciennes et les plus reconnues au niveau national et international en matière d'histoire de l'art, anthropologie, de muséologie et d'histoire des cultures.

Très ouvert, notamment aux profils littéraires, le recrutement vise les bacheliers de l'année et les étudiants en premier cycle d'étude supérieure sur le critère d'une complète maîtrise de la langue française et d'une culture générale solide afin de permettre l'apprentissage des cultures matérielles et des productions artistiques des civilisations.

### L'OUVERTURE INTERNATIONALE ET LES PARTENARIATS

Les partenariats nationaux et internationaux se sont multipliés ces dernières années.

L'objectif est d'ouvrir les enseignements et les parcours à l'international afin de multiplier les débouchés. Citons les accords majeurs dont bénéficient les étudiants :

- Ecole pratique des hautes études - Sciences Po Paris
- ESSEC - Audencia Nantes (majeure Management culturel)
- Université d'Heidelberg - Université Michel de Montaigne, Bordeaux 3
- Universités de Montréal, de Laval et UQAM - Université de Neuchâtel
- Université de Provence, Aix-Marseille 1, de Strasbourg
- Université François Rabelais, Tours (Etudes sur la Renaissance)

### UNE LARGE DIVERSITÉ DE CARRIÈRES

Les carrières sont multiples et passionnantes :

- Métiers de l'encadrement, du management culturel, de la gestion du projet
- Administrateur, curateur
- Muséographie, métiers du patrimoine
- Mécénat, marketing culturel
- Communication, marché de l'Art, antiquaire
- Médiation culturelle : animateur, guide-conférencier, expert.

## PRÉPAREZ-VOUS À RÉUSSIR / APPRENDRE AUTREMENT

### LES COURS PROPOSÉS : LE CHOIX DE L'EXCELLENCE

L'histoire de l'art, la culture générale, l'expérience sont au cœur de nos préparations. Ces fondamentaux sont essentiels pour se distinguer. L'apport méthodologique est central dans tous nos cursus. Les cours sont riches en contenus, le training est systématique, les enseignants sont passionnants.

Nos professeurs sont issus de l'école du Louvre et/ou de l'université, en lettres, en histoire, histoire de l'Art, design.

### VISITE MUSÉALE

A l'occasion de chaque stage, le Collège Sévigné propose une visite de Musée destinée à mettre les élèves en prise directe avec les œuvres et leur histoire. Accompagnés d'un professeur, ils peuvent ainsi bénéficier d'un enrichissement culturel essentiel dans la perspective du concours.

*"Le musée de l'Orangerie ouvre ses portes aux étudiants.*

*En mars, dans le cadre du stage intensif de préparation au concours de l'École du Louvre, les élèves ont bénéficié d'une visite guidée au musée de l'Orangerie, ouvert spécialement pour eux. L'occasion pour les étudiants de consolider leur culture artistique avec l'aide de Marie Camus, diplômée de l'École et guide-conférencière nationale de Magma Cultura France. Cette visite entre dans le cadre d'une préparation qui, tout en mettant l'accent sur les épreuves du concours, les méthodes et les entraînements, vise aussi à élargir l'horizon culturel des élèves."*

IONISMag - Été 2018

### ESPACE NUMÉRIQUE DE TRAVAIL (ENT)

C'est la plateforme des compléments numériques spécifiques au Collège Sévigné et à l'ISTH. Ressources documentaires, contenus de référence permettent de compléter, de réviser, et de s'entraîner avec son groupe et ses enseignants.

### S'ENTRAÎNER AVEC RÉGULARITÉ POUR PROGRESSER

Les épreuves à blanc, les travaux dirigés sur des sujets possibles constituent la clef de voûte de la réussite.

Au-delà d'un simple corrigé, nos enseignants déclinent systématiquement des reprises et corrections individuelles approfondies. Cette densité pédagogique permet à d'apprendre efficacement, de mesurer les progrès accomplis et d'apprécier les étapes suivantes. Notre objectif est d'atteindre, pas à pas, le niveau requis pour les concours, en toute confiance.

### PARTENARIAT ISTH-COLLEGE SEVIGNE

Dans le souci d'ouvrir des classes de préparation d'une qualité exceptionnelle, les deux établissements ont décidé d'associer leurs savoir-faire, leurs méthodes et la grande qualité de leur corps professoral afin d'accompagner le plus grand nombre de candidats vers le succès.

Cette classe préparatoire est à la fois une formation et une préparation. Les connaissances et les méthodes vont permettre non seulement d'intégrer l'Ecole du Louvre mais également d'avoir les clefs pour y réussir de brillantes études avec aisance. Ouverte à tous les profils motivés, cette classe est accessible à distance dans sa totalité. Le cursus peut-être suivi à l'année, avec des modalités riches et complémentaires (et non plus en une seule semaine intensive, ce qui est insuffisant compte tenu de l'étendue des connaissances à couvrir).

Pour profiter pleinement des environnements pédagogiques propres à chacun, la classe hebdo se déroule à Sévigné (39, rue Henri Barbusse - 75005 Paris), les autres sessions se déroulent à l'ISTH, 28, rue des Francs-Bourgeois

## PRÉPAREZ-VOUS À RÉUSSIR / CONSEILS DE LECTURE

### POUR DES REPÈRES

La Peinture. Retenir l'essentiel, François Giboulet et Michèle Mengelle-Barilleau, Collection Repères pratiques, Nathan, 2006.

### UN CLASSIQUE

Histoire de l'art, Ernst Hans Gombrich, Essai, poche, réédition : 2006.

### OU ENCORE

Histoire de l'art du Moyen Âge à nos jours, Larousse, 2006.

L'histoire de l'art, Marie-Anne Caradec, Eyrolles, 2011.

### UN OUVRAGE PLUS TECHNIQUE

Lire la peinture, Nadeije Laneyrie-Dagen, Larousse 2015.

### DES ANALYSES DE TABLEAUX

Histoires de peintures, Daniel Arasse, essais folio, Éditions Denoël, Gallimard, 2004

### DES OUVRAGES DE LA COLLECTION « GUIDE DES ARTS » CHEZ HAZAN

Comment voir un tableau, Hélène de Givry et Joséphine Le Foll, 2015.

Comment regarder la peinture, Imma Laino, 2009.

Comment regarder les couleurs dans la peinture, Yves Charnay et Hélène de Givry, 2011

## LE TEST PROBATOIRE / LES ÉPREUVES

Véritable concours d'entrée, le test est succinct, technique et très sélectif (23% de candidats admis). Simple en apparence, les épreuves sont exigeantes et nécessitent une bonne culture en histoire de l'Art. La maîtrise des repères chronologiques, des techniques et registres de vocabulaire est requise. Ces matières sont peu abordées dans l'enseignement secondaire. Les correcteurs sont très soucieux du niveau d'expression française : vocabulaire, grammaire, analyse de textes et qualité rédactionnelle.

	ÉPREUVES
	<p><b>Analyse de documents visuels</b> (questions et écritures d'analyse)</p> <p><b>Analyse de texte</b> (questions de compréhension et de connaissance, écriture d'analyse)</p> <p><b>Questionnaire de culture générale</b></p>

DURÉE : 3H

### QUI PEUT SE PRÉSENTER ?

- . Lycéens dès la classe de première, terminale
- . Etudiants en premier cycle universitaire : histoire, histoire de l'art, sciences humaines et sociales, langues...
- . Etudiants en classe préparatoire (littéraire, commerciale, arts) afin de renforcer leurs repérages historiques et artistiques et de se distinguer en culture générale
- . Auditeurs libres, professionnels.

## ÉCOLE DU LOUVRE / 3 PRÉPARATIONS POSSIBLES

Le Collège Sévigné et l'ISTH proposent des modalités ciblées de préparation au concours d'entrée à l'école du Louvre (test probatoire)

### CLASSE DE DÉCOUVERTE EN ÉTÉ

Objectif : anticiper, s'initier aux lectures fondamentales, découvrir les épreuves, organiser son programme de travail.

Accès à notre plateforme de cours en ligne avec un tutorat individuel assuré par notre enseignant référent, diplômé de l'école du Louvre.

Programme (30h en équivalent présentiel)

- 3 cours de méthodologie, rédaction de fiches de lecture et retours sur exercices (Equivalent 6 hres de cours présentiels)
- 3 cours filmés : visites numériques, connaissance des images antiques (Equivalent 10 hres de cours présentiels)
- Temps de lecture et de travail perso sur documents pertinents (10h)
- Exercices d'application - Reprise et corrections (4h)
- Tutorat individualisé avec professeur référent

Classe découverte été : A l'inscription du 01/07 au 31/09

Prix : 450 €

### CLASSES INTENSIVES NOEL ET/OU HIVER

Objectif : apprendre, réviser, consolider ses connaissances, appliquer les méthodes sur une période courte et dense pour se challenger. L'objectif est de maîtriser le test sous tous ses angles.

Cours de 9h à 18h – En présentiel uniquement  
ISTH – 28 rue des Francs-Bourgeois – 75003 Paris

Programme (35h)

Méthodologie du concours	Analyse de documents visuels : photographie
Méthodologie du test de Français	Analyse de documents visuels : peinture et sculpture
Entraînements – Exercices sur table ou à distance	Culture historique et géographique
Méthodologie du questionnaire	Probatoire blanc
Visite de Musée avec un référent	Tutorats de correction

Classe intensive de Noël : Du 30/12 au 04/01 (sauf le 01/01)

Classe intensive d'Hiver : Du 17/02 au 21/02

Prix : 850 €

## CLASSE HEBDO

Objectif : acquérir les connaissances fondamentales en histoire, histoire de l'art, français et culture générale. S'entraîner en conditions réelles. Apprendre à s'exprimer et à rédiger correctement. Identifier les points faibles. Développer les points forts.

15 MERCREDIS DE 16H15 À 18H45 : EN PRÉSENTIEL ET/OU À DISTANCE

En présentiel, les cours ont lieu au Collège Sévigné, 39, rue Henri Barbusse, 75005 Paris

A distance, l'élève se connecte de 16h15 à 18h45, participe au cours en temps réel, et échange avec son groupe et le professeur (cours en version connectée). Si l'élève ne peut se connecter car indisponible aux horaires indiqués, le cours filmé est accessible sous 24h via son espace numérique de travail (cours en version podcast).

### Programme (37,5h)

15 séances de 2,5 h de novembre à mars	Exercices et entraînements
Méthodologie du test de Français	Accès Projet Voltaire illimité (zéro faute de français)
Méthodologie du questionnaire	Un cours magistral à distance
Analyse de documents visuels : photographie	Polycopiés complets et cours filmés
Analyse de documents visuels : peinture et sculpture	4 conférences de culture générale en classe et/ou à distance
Culture historique et géographique	Espace numérique de travail dédié
Un Probatoire blanc	Suivi individuel avec un tuteur attitré
Tutorat de correction	

### Classe hebdomadaire :

Novembre 2019 - 6, 13, 20, 27

Décembre 2019 - 4, 11, 18

Janvier 2020 - 8, 15, 22, 29

Février 2020 - 5, 26

Mars 2020 - 4, 11

Prix : 900 €



39 rue Henri Barbusse, 75005 Paris  
[secretariatsup@collegesevigne.fr](mailto:secretariatsup@collegesevigne.fr)



L'expérience prépa depuis 1954

28, rue des Francs-Bourgeois, 75003 Paris  
[info@isth.fr](mailto:info@isth.fr)